



**KELMĖS RAJONO SAVIVALDYBĖS
TARYBA**

**SPRENDIMAS
DĖL DETALIOJO PLANO TERITORIJOS, ESANČIOS APIE GILIO EŽERĄ,
TYTUVĖNŲ MIESTE, PATVIRTINIMO**

2005 m. birželio 29 d. Nr. *7-169*
Kelmė

Vadovaudamasi Lietuvos Respublikos teritorijų planavimo įstatymo 2004 m. sausio 15 d. pakeitimo įstatymo Nr.IX-1962 (Žin., 2004, Nr.21-617) 26 str. 4 dalimi ir Vietos savivaldos įstatymo 2000 m. spalio 12 d. pakeitimo įstatymo Nr.VIII-2018 (Žin., 2000, Nr.91-2832) 17 str. 30 punktu, rajono Taryba nusprendžia patvirtinti teritorijos, esančios apie Gilio ežerą, Tytuvėnų mieste, Kelmės r., detalų planą.

Savivaldybės meras



Kostas Arvasevičius

Planavimo organizatoriai	Kelmės raj. savivaldybės administracijos Kraštotvarkos skyrius, Tytuvėnų miškų urėdija
Planuojamo objekto pavadinimas	Teritorijos, esančios apie Gilio ežerą, Tytuvėnų mieste detalusis planas
Planuojamo objekto adresas	Tytuvėnų miestas, Kelmės rajonas
Projekto rengėjas	UAB "Projektuotojų studija", Aušros al. 66A -003, Šiauliai; tel. 8 41 430565;

AIŠKINAMASIS RAŠTAS

ĮVADAS

Vadovaujantis Kelmės rajono savivaldybės tarybos 2004-02-20 sprendimu Nr.T – 63 bei Kelmės rajono savivaldybės kraštotvarkos skyriaus užsakymu UAB "Projektuotojų studija" parengtas teritorijos, esančios apie Giliaus ežerą Tytuvėnų mieste detalusis planas. Šis poreikis rengti detalųjį planą iškilo norint išspręsti eilę problemų.

Visų pirma - labai opi automobilių parkavimo problema. Vasaros sezono metu prie ežero suvažiuoja daug poilsiautojų ir esanti automobilių parkavimo aikštelė nesutalpina visų mašinų. Todėl mašinos parkuojamos ir gatvėse, tuo būdu sudarant avarinę situaciją, ir ant žalios vejės. Būtina spręsti transporto parkavimo problemą.

Taip pat labai svarbu tinkamai organizuoti atvykstančių į paplūdimiu poilsiautojų mašinų eismą. Privažiavimai ir gatvės – gana siauri, juos rekomenduojama rekonstruoti.

Teritorijos panaudojimo galimybes labai mažina aukštos įtampos elektros oro linijos. Esančios atramos dako ežero pakrantės peizažą. Būtina išspręsti, kurioje vietoje pakloti požeminius elektros tinklus.

Būtina nustatyti sklypų naudojimo ir veiklos juose sąlygas, statybos ir teritorijos tvarkymo reikalavimus. Kai nėra nustatytų reikalavimų, sunku valdyti situaciją. Tik perėjus nuo stichiško ūkininkavimo prie planingos veiklos galima pasiekti, kad Tytuvėnai, tame tarpe ir Giliaus ežero pakrantės taptų visapusiškai patraukliu poilsiui miestu, į kurį trauktų turistai ne tik iš visos Lietuvos, bet ir iš kitų šalių.

ISTORINĖ APŽVALGA

Tytuvėnai – miestelis prie kelio Radviliškis – Tauragė, gražioje Epušio, Giliaus ir Bridvaišio ežerų apjuostose apylinkėse, apie 17 km nuo Kelmės.

Spėjama, kad gyvenvietės pavadinimas kilęs nuo bajoro Tytuvėno ar Tytavičiaus pavardės. Ilgą laiką Tytuvėnai garsėjo kaip vasarvietė. Dabar čia gyvena apie 3 000 žmonių. XV a. šiose vietose jau buvo žinomas dvaras, apie kurį formavosi Tytuvėnų gyvenvietė.

1555 m. čia būta bažnyčios, 1614 m. pastatytas bernardinų vienuolynas, kuriam pradžių davė 1609 – 1616m. Tytuvėnų šeimininkas Andrius Valavičius. 1724 m. Tytuvėnams buvo suteiktos prekybos teisės. Iki šių dienų išliko XVII- XVIII a. statytas vienuolyno ir

Planavimo organizatoriai	Kelmės raj. savivaldybės administracijos Kraštovaizdžio skyrius, Tytuvėnų miškų urėdija
Planuojamo objekto pavadinimas	Teritorijos, esančios apie Gilio ežerą, Tytuvėnų mieste detalusis planas
Planuojamo objekto adresas	Tytuvėnų miestas, Kelmės rajonas
Projekto rengėjas	UAB "Projektuotojų studija", Aušros al. 66A -003, Šiauliai; tel. 8 41 430565;

bažnyčios ansamblis. Garsi ir Tytuvėnų Šventųjų laiptų koplyčia.

Didžiąją dalį Tytuvėnų miesto sudaro neurbanizuota vertingo kraštovaizdžio teritorija – Tytuvėnų šilas, turtingas augmenijos, gyvūnijos ir vandens telkinių, tarp kurių labiausiai mėgstamas poilsiautojų Bridvaišio ežeras. Netoli Bridvaišio ežero yra Varlinio ir Tytuvos ežerėliai. Iš viso regioniniame parke yra 6 ežerai, keletas tvenkinių, daug mažesnių kūdrų. Siekiant išsaugoti unikalią regiono gamtą ir kultūros palikimą 1992 metais buvo įkurtas Tytuvėnų regioninis parkas. Tytuvėnų regioninis parkas driekiasi per Kelmės ir Raseinių rajonus ir užima 10 571 ha plotą.

Šiuo metu prie Giliaus ežero miesto teritorijoje nėra nė vienos poilsiautojus aptarnaujančios viešojo maitinimo ar pramogas teikiančios įstaigos. Buvusio paviljono "Papartis" vietoje privatizavus įrengtas gyvenamasis namas, paplūdimio įranga apverktinos būklės.

ESAMOS PADĖTIES ANALIZĖ

Kelmės rajono Tytuvėnų miesto išplanavimo projektas parengtas 1975 metais MSPI Kauno filiale, projekto autorius – P.Janulis (patvirtintas LTSR Ministrų tarybos Valstybinio statybos reikalų komiteto pirmininko (pirmininko pavaduotojo A.Rasteikos) 1976 01 23 d. sprendimu Nr.241) bei Kelmės rajono DŽD tarybos vykdomojo komiteto 1976 01 23d. Sprendimu Nr.5. Kadangi nuo to laiko miesto bendrojo plano nebuvo rengta, minėtas išplanavimo projektas yra šiuo metu galiojantis teritorinio planavimo dokumentas. Šiame projekte buvo išplanuotos Tytuvėnų miesto bei greta esančios teritorijos – Tytuvėnų landšaftinio draustinio (dabar – Tytuvėnų regioninis parkas), Budraičių, Kuršių, Pašakarnio, Pagryžuvio kaimai su gamybiniais centrais bei Tytuvėnų miškas. Tytuvėnų miesto teritorija išplanuota su perspektyva keturiems tūkstančiams gyventojų. Tuo metu miestas turėjo įvairių pramonės ir aptarnavimo įmonių, geležinkelio stotį, nevietinės reikšmės administracijos įstaigų, poilsiaviečių. Didžiąją dalį Tytuvėnų miesto sudaro neurbanizuota, vertingo kraštovaizdžio teritorija - Tytuvėnų šilas, turtingas augmenijos, gyvūnijos ir vandens telkinių, tarp kurių anksčiau mėgstamas poilsiautojų buvo ir Giliaus ežeras.

Tytuvėnus kerta respublikinės reikšmės automagistralės jungiančios miestą su Kelme, Raseiniais, Radviliškio.

Planavimo organizatoriai	Kelmės raj. savivaldybės administracijos Kraštotvarkos skyrius, Tytuvėnų miškų urėdija
Planuojamo objekto pavadinimas	Teritorijos, esančios apie Gilio ežerą, Tytuvėnų mieste detalusis planas
Planuojamo objekto adresas	Tytuvėnų miestas, Kelmės rajonas
Projekto rengėjas	UAB "Projektuotojų studija", Aušros al. 66A -003, Šiauliai; tel. 8 41 430565;

SKLYPŲ DISLOKACIJA

Nagrinėjama teritorija yra Tytuvėnų regioniniame parke prie Giliaus ežero, Tytuvėnų mieste. Planuojama teritorija apima plotą, apribotą Maironio, Miškininkų gatvių bei Giliaus ežero dalis pakrantės, esanti Tytuvėnų miesto ribose. Nagrinėjama bei planuojama teritorija sudaro apie 35 ha ploto Tytuvėnų miesto teritorijos, kuri yra tik iš dalies urbanizuota.

Šis ežeras buvo lankomas poilsiautojų. Vakarinėje ežero pakrantėje yra keletas neįrengtų paplūdimių (vad. Karvių plažas). Taip pat aplink visą ežerą yra įrengta pažintinė turizmo pėsčiųjų trasa, keletoje vietų sumontuoti tilteliai, yra valčių prieplaukų, viena iš jų su valčių nuomos punktu šiuo metu priklauso privačiam asmeniui ir neturi suformuoto žemės sklypo, pietiniame plaže, kuris buvo pritaikytas organizuotam poilsiui, išlikęs prastos būklės medinis tiltelis su pakyla šuoliams į vandenį, varlynukas vaikams. Greta plažo buvusi viešojo maitinimo įstaiga taip pat privatizuota, jos paskirtis pakeista į gyvenamąją. Rytiniame krante esančio poilsiavietės taip pat privatizuotos ir pirminės rekreacinės funkcijos nebeatlieka, jų būklė prasta, teritorija apleista. Šiek tiek į šiaurę įrengtos tinklinio, krepšinio aikštelės. Į rytiniame krante esančias poilsiaviečių liekanas remiasi Maironio gatvė. Prie jos įrengta mašinų parkavimo aikštelė, tačiau sezono metu ji nesutalpina visų norinčiųjų pastatyti savo automobilius. Maironio gatvės atšaka gatve, kaip privažiavimu iki savo sklypų naudojasi vietiniai gyventojai.

Nagrinėjama teritorija praktiškai iš dalies urbanizuota. Teritorijoje yra keletas suformuotų sodybinio užstatymo sklypų Miškininkų gatvėje, kur užstatymas gana tankus, tačiau nereguliaraus pobūdžio. Pora sklypų yra gana arti ežero, patenka į Giliaus ežero pakrantės apsauginę zoną, o gyvenamasis namas, registruotas adresu Miškininkų g.6, patenkta netgi į ežero apsauginę juostą, kur statybos iš viso neleistinos. Giliaus ežero pakrantės apsauginės juostos plotis-20 metrų, zonos plotis – 200 metrų. Teritorijoje yra Tytuvėnų urėdijos administracinis pastatas, gamybiniai pastatai, garažai miškų ūkio technikai, degalinė vidaus reikmėms, vertingų želdinių daigynai.

Didesnioji teritorijos dalis yra neužstatyta, kaip ir buvo suplanuota 1975 metais rengtame Tytuvėnų miesto išplanavimo projekte.

Aplink Giliaus ežerą galima apeiti apie 3,5 kilometrų ilgio pažintiniu pėsčiųjų taku.

Planavimo organizatoriai	Kelmės raj. savivaldybės administracijos Kraštotvarkos skyrius, Tytuvėnų mišku urėdija
Planuojamo objekto pavadinimas	Teritorijos, esančios apie Gilio ežerą, Tytuvėnų mieste detalusis planas
Planuojamo objekto adresas	Tytuvėnų miestas, Kelmės rajonas
Projekto rengėjas	UAB "Projektuotojų studija", Aušros al. 66A -003, Šiauliai; tel. 8 41 430565;

INŽINERINIS TERITORIJOS APRŪPINIMAS

Planuojama teritorija suskaidyta per ją nutiestų aukštos įtampos orinių elektros linijų. Esančios atramos darko pakrantės peizažą, mažina teritorijos panaudojimo galimybes. Didelį plotą užima užpekėjusios, apžėlusios savaiminukais teritorijos, nelinę atvirų pakrančių.

Siekiant sutvarkyti elektros ūkį siūloma orines elektros linijas rekonstruoti į kabelines, tiesiamas po žeme. Kai kur linijų trasos nesutampa. Tiesiant elektros kabelius būtina atsižvelgti į esamą teritorijos apšvietimą, kuris numatomas palikti.

Dalyje teritorijos yra vandentiekio tinklai, tačiau fekalinė kanalizacija tik vietinė. Giliaus ežero teritorijos Tytuvėnų mieste detaliojo plano projekte projektuojami sanitariniai ir komerciniai objektai numatyti ateityje prijungti prie prie Tytuvėnų miesto vandentiekio ir kanalizacijos tinklų, juos atitinkamai išplėtus, kadangi vietiniai giluminiai gręžiniai tiekia prastos kokybės vandenį, vandentiekio bokšto būklė prasta, o gręžinys rytinėje pakrantėje iš viso nežinia kam priklauso. Fekalinės kanalizacijos įrenginių būklė nepatenkinama, todėl planuojami gatvių trasose magsirtaliniai tinklai su siurblinėmis, kurie turėtų jungtis prie miesto valymo įrenginių. Ateityje ketinama prie kanalizacijos tinklų prijungti ir gyvenamus kvartalus, esančius į pietvakarius nuo Giliaus ežero, taip pat- urėdijos administracinius bei gamybinius pastatus. Tuo tikslu reikėtų pastatyti dar vieną perpumpavimo stotį tarp biolginio valymo įrenginių ir gyvenamų kvartalų.

Teritorijų planavimo dokumente numatytos vietos visiems magistraliniams tinklams- vandentiekio, kanalizacijos, elektros kabelio, ryšių kabelio. Šiuos trasos sutampa su gatvių linijomis. Įvadai į atskirus objektus šioje projekto stadijoje nesprenžiami.

PASIŪLYMAI

TERITORIJOS NAUDOJIMO BŪDAS. UŽSTATYMO TANKIS IR INTENSYVUMAS

Teritorija esanti apie Giliaus ežerą yra priskiriama Tytuvėnų regioninio parko rekreacinio prioriteto zonai, kuri numatoma palikti neprivatizuotina viuomenės reikmėms skirta teritorija. Rekreacinio prioriteto zonose plėtojama tik poilsio ir turizmo infrastruktūra. Remiantis šiomis nuostatomis planuojama didžiąją teritorijos dalį skirti visuomeniniam naudojimui : suformuoti sklypus miesto paplūdimiams su minimalia infrastruktūra (geriamo vandens šaltiniu, tualetais, persirengimo kabinomis ir pan.) , sklypą sporto aikštelėmis , sklypus automobilių parkavimu, šalia paplūdimių. Taip pat suformuoti keli įvairaus dydžio rekreacinės paskirties sklypai

Planavimo organizatoriai	Kelmės raj. savivaldybės administracijos Kraštotvarkos skyrius, Tytuvėnų miškų urėdija
Planuojamo objekto pavadinimas	Teritorijos, esančios apie Gilio ežerą, Tytuvėnų mieste detalusis planas
Planuojamo objekto adresas	Tytuvėnų miestas, Kelmės rajonas
Projekto rengėjas	UAB "Projektuotojų studija", Aušros al. 66A -003, Šiauliai; tel. 8 41 430565;

motelių ir kempingų statybai bei poilsiautojų aptarnavimui. Šie sklypai turėtų būti parduoti aukciono keliu. Taip pat siūlytume nustatyti kitą rekreacinę paskirtį sklypui, registruotam adresu Maironio g.45 ir šiuo metu naudojama žemės ūkio paskirčiai, taip pat numatant motelio ar kempingo statybos galimybę.

Gyvenamosios paskirties sklypus siūlytume papildyti rekreaciniu naudojimo būdu, t.y. Legalia galimybe sezono metu aptarnauti poilsiautojus aprūpinant juos nakvyne bei maitinimu. Vyraujanti sklypų paskirtis lieka gyvenamoji. Pastatai galėtų būti vieno aukšto su mansarda. Teritoriją, esančią tarp garažų ir Miškininkų gatvės siūlytume palikti neužstatytą, joje galėtų būti rekonstruota bei modernizuota automobilių stovėjimo aikštelė greta miškininkystės muziejaus ir siūlomo įsteigti parko su želdinių ir mechanizmų miškams prižiūrėti ekspozicija.

Sklypų aprašai pateikti lentelėse (žiūrėti aiškinamojo rašto pabaigą).

AUTOMOBILIŲ PARKAVIMAS

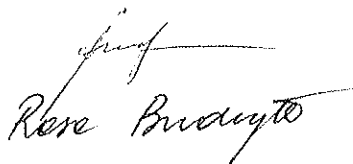
Automobilių parkavimą prie paplūdimių manoma spręsti suprojektuojant parkavimo aikšteles, kuriose tilptų nuo 10 iki 50 lengvųjų automobilių ir keli autobusai. Iš aikštelių iki paplūdimių ir ežero tektų keliasdešimt metrų paėjęti pėsčiomis. Įvažiavimas būtų iš Miškininkų gatvės. Esamą mašinų parkavimo aikštelę prie privažiavimo į pietinį paplūdimį, įrengtą miške, siūlome palikti. Nuo jos paplūdimys būtų pasiekiamas pėsčiomis. Masinių renginių ar koncertų metu galima mašinas parkuoti šalia važiuojamos gatvės dalies, tuo tikslu siūloma rekonstruoti privažiavimą į paplūdimį.

ŽELDINIAI

Tytuvėnų regioninis parkas garsėja unikaliu kraštovaizdžiu. Todėl būtina su želdiniais elgtis labai atsakingai. Tvarkant želdinius nepakenkti ežero krantų stabilumui – išsaugoti juodalksnius, ypač augančius prie vandens linijos. Paplūdimio teritorijoje augančių medžių linijinį užsodinimą vietomis praretinti, sudarant galimybę išvysti Giliaus ežero krantus. Naujus želdinius atsodinti toliau nuo paplūdimių.

Planavimo organizatoriai	Kelmės raj. savivaldybės administracijos Kraštotvarkos skyrius, Tytuvėnų miškų urėdija
Planuojamo objekto pavadinimas	Teritorijos, esančios apie Gilio ežerą, Tytuvėnų mieste detalusis planas
Planuojamo objekto adresas	Tytuvėnų miestas, Kelmės rajonas
Projekto rengėjas	UAB "Projektuotojų studija", Aušros al. 66A -003, Šiauliai; tel. 8 41 430565;

Projekte numatoma išvalyti dalį pakrančių nuo meldų sąžalynų, taip atidengiant vandens properšas greta pažintinio tako, jungiančio rytinį projektuojamą paplūdimį su esamu pietiniu.



Arch.

Aurelija Malinauskaitė

PV arch.

Rasa Budrytė

Planavimo organizatorius	Kelmės rajono savivaldybės administracijos direktorius ir Tytuvėnų miškų urėdija
Planuojamo objekto pavadinimas	Teritorijos, esančios apie Giliaus ežerą Tytuvėnų mieste detalusis planas
Planuojamo objekto adresas	Miškininkų, Maironio, Miško g., Tytuvėnų miestas, Kelmės rajonas
Projekto rengėjas	UAB "Projektuotojų studija"
	Aušros al. 66A -003, Šiauliai LT-76233; tel. 8 41 430565;

Sklypo Nr.	Sklypo kampų nužymėjimas plane	Sklypo kampų koordinatės		Žemės sklypo plotas (m²)	Privalomieji reikalavimai						Apribojimai ir servitutai
		X	Y		žemės sklypo paskirtis	žemės sklypo naudojimo būdas, pobūdis	Max. statinių aukštų skaičius	max. užstatymo tankis %	max. užstatymo intensyvumas	max. statinio altitudė	
1	1	6163 482,90	449 702,06	20320 m²	(Kita-rekreacinė) R1 (tp13) 968	motelio, kempingo statybai	1,5	15 %	0,4	8,50 m	Statyba- tik pagal Tytuvėnų regioninio parko reglamentą; Statiniai –išskaidytų tūrių, šlaitiniais stogais, vietinių (tradicinių) medžiagų; Parkavimas- sklypo ribose;
	2	6163 529,20	449 676,17								
	3	6163 590,26	449 706,80								
	4	6163 682,68	449 722,42								
	5	6163 676,14	449 750,00								
	6	6163 662,39	449 820,28								
	8	6163 563,35	449 846,83								
	9	6163 536,28	449 804,92								
	10	6163 504,49	449 733,71								
	1	6163 482,90	449 702,06								
											Apribojimai: 34 (nac. ir regioniniai parkai) Servitutai: 106-teisė tiesti ir aptarnauti komunikacijas (tarnaujantis daiktas);

Pagrindas- Lietuvos Respublikos aplinkos ministro 1999 m. gruodžio 16 d. įsakymu Nr.402 patvirtintas "Laikinas detaliųjų planų sprendiniais nustatomo teritorijos tvarkymo režimo reglamentas"

Planavimo organizatoriai	Kelmės rajono savivaldybės administracijos direktorius ir Tytuvėnų miškų urėdija	
Planuojamo objekto pavadinimas	Teritorijos, esančios apie Giliaus ežerą Tytuvėnų mieste detalusis planas	
Planuojamo objekto adresas	Miškininkų, Maironio, Miško g., Tytuvėnų miestas, Kelmės rajonas	
Projekto rengėjas	UAB "Projektuotojų studija"	
	Aušros al. 66A -003, Šiauliai LT-76233; tel. 8 41 430565;	

Nr. Sklypo	Sklypo kampų nužymėjimas plane	Sklypo kampų koordinatės		Žemės sklypo plotas (m ²)	Privalomieji reikalavimai						Apribojimai ir servitutai
		X	Y		žemės sklypo paskirtis	žemės sklypo naudojimo būdas (pobūdis)	Max. statinių aukštų skaičius	max. užstatymo tankis %	max. užstatymo intensyvumas	max. statinio altitudė	
2	7	6163 668,02	449 818,78	5000 m ²	Kita-rekreacinė R1 (tp13) 968	Moteliams ir kempingams statyti 170	2,5		0,5	12,00	Statyba - tik pagal Tytuvėnų regioninio parko reglamentą; Statinių tūrai- išskaidyti; Parkavimas- sklypo ribose ; Apribojimai: 34 (nac. ir regioniniai parkai) 6- elektros linijos; 29- vandens tekinio zona; Servitutai: 106-teisė tiesti ir aptarnauti komunikacijas (tarnaujantis daiktas);
	8	6163 563,35	449 846,83								
	11	6163 560,37	449 847,63								
	15	6163 583,29	449 889,44								
	14	6163 605,80	449 905,63								
	13	6163 628,73	449 907,79								
	12	6163 640,68	449 873,68								
	7	6163 668,02	449 818,78								
								20,00 %			

Planavimo organizatoriai	Kelmės rajono savivaldybės administracijos direktorius ir Tytuvėnų miškų urėdija
Planuojamo objekto pavadinimas	Teritorijos, esančios apie Giliaus ežera Tytuvėnų mieste detalusis planas
Planuojamo objekto adresas	Miškininkų, Maironio, Miško g., Tytuvėnų miestas, Kelmės rajonas
Projekto rengėjas	UAB "Projektuotojų studija", Aušros al. 66A -003, Šiauliai LT-76233; tel. 8 41 430565;

Nr.Sklypo		Žemės sklypo plotas (m ²)	Privalomieji reikalavimai					Apribojimai ir servitutai			
Sklypo kampanų nužymėjimas plane	Sklypo kampanų koordinatės		žemės sklypo paskirtis	žemės sklypo naudojimui būdas (pobūdis)	Max. statinių aukštų skaičius	max. užstatymo tankis %	max. užstatymo intensyvumas		max. statinio altitūde		
3	20	6163 651,91	449 882,97	961 m ²	Kita (infrastruktūros)	Automobilinių parkavimo aikštelė	-	5%	-	-	Statyba - tik pagal Tytuvėnų regioninio parko reglamentą; Parkavimas- sklypo ribose ;
	16	6163 670,60	449 846,67								
	17	6163 707,45	449 855,19								
	18	6163 690,25	449 867,58								
	19	6163 658,09	449 886,07								
	20	6163 651,91	449 882,97								Apribojimai: 34 (nac. ir regioniniai parkai)
Servitutai: 106-teise tiesiti ir aptarnauti komunikacijas (tarnaujantis daiktas);											

Planavimo organizatoriai	Kelmės rajono savivaldybės administracijos direktorius ir Tytuvėnų miškų urėdija
Planuojamo objekto pavadinimas	Teritorijos, esančios apie Giliaus ežerą Tytuvėnų mieste detalusis planas
Planuojamo objekto adresas	Miškininkų, Maironio, Miško g., Tytuvėnų miestas, Kelmės rajonas
Projekto rengėjas	UAB "Projektuotojų studija", Aušros al. 66A -003, Šiauliai LT-76233; tel. 8 41 430565;

Sklypo Nr.	Sklypo kampų nužymėjimai plane	Sklypo kampų koordinatės		Žemės sklypo plotas (m²)	Privalomieji reikalavimai						Apribojimai ir servitutai
		X	Y		žemės sklypo paskirtis	žemės sklypo naudojimo būdas	Max. statinių aukštų skaičius	max. užstatymo tankis %	max. užstatymo intensyvumas	max. statinio altitudė	
5	21	6163 688,41	449 805,71	4004 m²	(Kita-rekreacinė) R1 (tp13)	Poilsio pastatams eksploatuoti	1,5		0,4	8,50 m	Rekonstrukcija - tik pagal Tytuvėnų regioninio parko reglamentą; Parkavimas- sklypo ribose;
	24	6163 676,22	449 802,53								
	25	6163 686,99	449 747,33								
	26	6163 721,83	449 755,48								
	27	6163 739,07	449 759,15								
	28	6163 759,42	449 783,72								
	22	6163 741,92	449 818,68								
	21	6163 688,41	449 805,71		968	170		12,00 %			Apribojimai: 34 (nac. ir regioniniai parkai) 28-vandens telkiniai; 20-požeminis vandens telkinys ir jo apsaugos zonos; 47-saugotini želdiniai; Servitutai: 106-teisė tiesti ir aptarnauti komunikacijas (tarnaujantis daiktas); 103-kelio servitutas (tarnaujantis daiktas)

Planavimo organizatoriai	Kelmės rajono savivaldybės administracijos direktorius ir Tytuvėnų miškų urėdija
Planuojamo objekto pavadinimas	Teritorijos, esančios apie Giliaus ežerą Tytuvėnų mieste detalusis planas
Planuojamo objekto adresas	Miškininkų, Maironio, Miško g., Tytuvėnų miestas, Kelmės rajonas
Projekto rengėjas	UAB "Projektuotojų studija", Aušros al. 66A-003, Šiauliai LT-76233; tel. 8 41 430565;

Sklypo Nr.	Sklypo kampanų nužymėjimas plane	Sklypo kampanų koordinatės		Žemės sklypo plotas (m²)	Privatomieji reikalavimai						Apribojimai ir servitutai
		X	Y		žemės sklypo paskirtis	žemės sklypo naudojimo būdas (pobūdis)	Max. statinių aukštų skaičius	max. užstatymo tankis %	max. užstatymo intensyvumas	max. statinio altitūde	
6	30	6163 736,80	449 601,91	7251 m²	(Kita-rekreacinė)	Trumpa-laikiam poilsiui, masi-niams rengi-niams	-	-	-	-	Statyba - tik pagal Tytuvėnų regioninio parko reglamentą; Galima tik mažųjų įrenginių statyba (šiukšliadėžės, suolai, laužavietės ir pan.) Apribojimai: 34 (nac. ir regioniniai parkai) 6-elektros linijos; 29-vandens telkinių apsaugos zonos; Servitutai: 106-teisė tiesi ir aptarnauti komunikacijas (tarnaujantis daiktas);
	31	6163 719,17	449 684,93								
	32	6163 690,23	449 703,65								
	33	6163 685,99	449 702,64								
	34	6163 649,57	449 694,41								
	29	6163 658,33	449 594,99								
	30	6163 736,80	449 601,91								
	Masinių renginių ir koncertų vieta- sklypas skirtas bendruomenės interesams										
					R1 (tp13)						

Planavimo organizatoriai	Kelmės rajono savivaldybės administracijos direktorius ir Tytuvėnų miškų urėdija
Planuojamo objekto pavadinimas	Teritorijos, esančios apie Giliaus ežerą Tytuvėnų mieste detalusis planas
Planuojamo objekto adresas	Miškininkų, Maironio, Miško g., Tytuvėnų miestas, Kelmės rajonas
Projekto rengėjas	UAB "Projektuotojų studija", Aušros al. 66A -003, Šiauliai LT-76233; tel. 8 41 430565;

Nr. Sklypo	Sklypo kampų nužymėjimas plane	Sklypo kampų koordinatės		Žemės sklypo plotas (m ²)	Privalomieji reikalavimai					Apribojimai ir servitutai
		X	Y		žemės sklypo paskirtis	žemės sklypo naudojimo būdas/pobūdis	Max. statinių aukštų skaičius	max. užstatymo tankis %	max. užstatymo intensyvumas	
7	40	6163 768,61	449 537,86	847 m ²	Kita (rekreacinė)	Papildomi miui įrengti	-	-	-	Statyba - tik pagal Tytuvėnų regioninio parko reglamentą; Parkavimas- neleistinas
	35	6163 771,92	449 528,00							
	36	6163 812,89	449 543,59							
	37	6163 850,17	449 547,95							
	38	6163 850,38	449 554,73							
	39	6163 809,91	449 555,01							
	40	6163 768,61	449 537,86							
Sklypas visuomeninei paskirčiai- papildomiui įrengti (ant polių sukalant lentas)										Apribojimai: 34 (nac. ir regioniniai parkai) 29-vandens telkinų apsaugos juostos ir zonos; Servitutai: 106-teisė tiesti ir aptarnauti komunikacijas (tarnaujantis daiktas);
									100,00 %	

Planavimo organizatoriai	Kelmės rajono savivaldybės administracijos direktorius ir Tytuvėnų miškų urėdija
Planuojamo objekto pavadinimas	Teritorijos, esančios apie Giliaus ežerą Tytuvėnų mieste detalusis planas
Planuojamo objekto adresas	Miškininkų, Maironio, Miško g., Tytuvėnų miestas, Kelmės rajonas
Projekto rengėjas	UAB "Projektuotojų studija", Aušros al. 66A -003, Šiauliai LT-76233; tel. 8 41 430565;

Sklypo Nr.	Sklypo kampų nužymėjimas plane	Sklypo kampų koordinatės		Žemės sklypo plotas (m²)	Privalomieji reikalavimai						Apribojimai ir servitutai
		X	Y		žemės sklypo paskirtis	žemės sklypo naudojimo būdas/pobūdis	Max. statinių aukštų skaičius	max. užstatymo tankis %	max. užstatymo intensyvumas	max. statinio altitudė	
8	44	6163 752,13	449 382,12	667 m²	(Kita-rekreacinė)	Rekreacinams įrenginiams eksploatuoti (jachtų ir valčių prieplauka, aptarnavimo statinys)	170	25 %	0,6	7,50	Rekonstrukcija - tik pagal Tytuvėnų regioninio parko reglamentą; Parkavimas- sklypo ribose neleistinas, greta sklypo šalikelėje
	45	6163 737,20	449 356,64								
	41	6163 743,61	449 347,45								
	42	6163 777,68	449 369,36								
	43	6163 758,85	449 380,37								
	44	6163 752,13	449 382,12								
Sklype galima rekonstruoti jachtų prieplaukos pastatą ir greta kitų paslaugų įrengti nedidelės apimties viešo maitinimo įstaigą vasaros sezonui (prekybai vaisvandenių, ledais ir pan be virtuvės patalpų ir maisto ruošimo vietoje). Sklypas skirtas išnuomoti pastatų savininkui.					R2.2 (tp13)						Apribojimai: 34 (nac. ir regioniniai parkai) 6- elektros linijos; 29-vandens telkinių apsaugos juostos ir zonos; 26- miško naudojimo apribojimai; Servitutai: 106-teisė tiesyti ir aptarnauti komunikacijas; 111- teisė lankyti rekreacijos objektus (visam sklypui išskyrus užstatytą statinių teritoriją)

Planavimo organizatoriai	Kelmės rajono savivaldybės administracijos direktorius ir Tytuvėnų miškų urėdija		
Planuojamo objekto pavadinimas	Teritorijos, esančios apie Giliaus ežerą Tytuvėnų mieste detalusis planas		
Planuojamo objekto adresas	Miškininkų, Maironio, Miško g., Tytuvėnų miestas, Kelmės rajonas		
Projekto rengėjas	UAB "Projektuotojų studija", Aušros al. 66A -003, Šiauliai LT-76233; tel. 8 41 430565;		

Sklypo Nr.	Sklypo kampų nužymėjimas plane	Sklypo kampų koordinatės		Žemės sklypo plotas (m²)	Privalomieji reikalavimai						Apribojimai ir servitutai
		X	Y		žemės sklypo paskirtis	žemės sklypo naudojimo būdas/pobūdis	Max. statinių aukštų skaičius	max. užstatymo tankis %	max. užstatymo intensyvumas	max. statinio altitudė	
9	48	6163 734,00	449 386,49	3053 m²	(Kitarekreacinė) R1 (tp13) 968	Rekreacinams įrenginiams eksploatuoti (smulki prekyba iš mobilių priemonių, WC, geriamas vanduo)	-	15 %	-	-	Rekonstrukcija - tik pagal Tytuvėnų regioninio parko reglamentą; Parkavimas- greta sklypo šalikelėje
	49	6163 732,31	449 408,53								
	50	6163 714,63	449 403,77								
	51	6163 690,60	449 404,11								
	52	6163 672,99	449 399,05								
	46	6163 689,00	449 354,60								
	47	6163 710,94	449 347,67								
	45	6163 737,20	449 356,64								
	44	6163 752,13	449 382,12								
	48	6163 734,00	449 386,49								
		Sklypas aktyviam poilsiui- skirtas išnuomoti aikštone									Apribojimai: 34 (nac. ir regioniniai parkai) 6- elektros linijos; 29-vandens telkinių apsaugos juostos ir zonos; 26- miško naudojimo apribojimai; Servitutai: 106-teisė tiesti ir aptarnauti komunikacijas (tarnaujantis daiktas); 111- teisė lankyti rekreacijos objektus

Planavimo organizatoriai	Kelmės rajono savivaldybės administracijos direktorius ir Tytuvėnų miškų urėdija
Planuojamo objekto pavadinimas	Teritorijos, esančios apie Giliaus ežerą Tytuvėnų mieste detalusis planas
Planuojamo objekto adresas	Miškininkų, Maironio, Miško g., Tytuvėnų miestas, Kelmės rajonas
Projekto rengėjas	UAB "Projektuotojų studija", Aušros al. 66A -003, Šiauliai LT-76233; tel. 8 41 430565;

Sklypo Nr.	Sklypo kampų nužymėjimo plane	Sklypo kampų koordinatės		Žemės sklypo plotas (m ²)	Privalomieji reikalavimai						Apribojimai ir servitutai
		X	Y		žemės sklypo paskirtis	žemės sklypo naudojimo būdas/pobūdis	Max. statinių aukštų skalčius	max. užstatymo tankis %	max. užstatymo intensyvumas	max. statinio altitudė	
10	51	6163 690,60	449 404,11	898 m ²	(Kita-rekreacinė) R1 (tp13)	Rekreacinams ir žemės ūkui eksploatuoti 170	-	75 %	-	-	Rekonstrukcija - tik pagal Tytuvėnų regioninio parko reglamentą; Parkavimas- sklypo ribose (5 automobiliai) ir greta šalikelėje
	50	6163 714,63	449 403,77								
	53	6163 708,20	449 442,18								
	54	6163 683,72	449 438,95								
	51	6163 690,60	449 404,11								
Masinių renginių ir koncertų vieta- sklypas skirtas išnuomoti aukcione;					968						Apribojimai: 34 (nac. ir regioniniai parkai) 6- elektros linijos; 29-vandens telkinių apsaugos juostos ir zonos; 26- miško naudojimo apribojimai; Servitutai: 106-teisė tiesti ir aptarnauti komunikacijas (tarnaujantis daiktas);

Planavimo organizatoriai	Kelmės rajono savivaldybės administracijos direktorius ir Tytuvėnų miškų urėdija
Planuojamo objekto pavadinimas	Teritorijos, esančios apie Giliaus ežerą Tytuvėnų mieste detalusis planas
Planuojamo objekto adresas	Miškininkų, Maironio, Miško q., Tytuvėnų miestas, Kelmės rajonas
Projekto rengėjas	UAB "Projektuotojų studija", Aušros al. 66A -003, Šiauliai LT-76233; tel. 8 41 430565;

Nr. Sklypo	Sklypo kampų nužymėjimas plane	Sklypo kampų koordinatės		Žemės sklypo plotas (m ²)	Privalomieji reikalavimai						Apribojimai ir servitutai	
		X	Y		žemės sklypo paskirtis	žemės sklypo naudojimo būdas/pobūdis	Max. statinių aukštų skaičius	max. užstatymo tankis %	max. užstatymo intensyvumas	max. statinio altitudė		
12	59	6163 680,86	449 714,21	67 m ²	Kita (infrastruktūros) I4 (tp10) 959	Inžinerinės infrastruktūros objektams statyti ir eksploatuoti) 120	1 (esamas)	esamas	esamas	esama	Rekonstrukcija- tik pagal Tytuvėnų regioninio parko nuostatus Parkavimas sklypo ribose nenumatomas	Apribojimai: 34 (nac. ir regioniniai parkai) 29-vandens teikinių apsaugos juostos ir zonos; 6-elektros linijos; Servitutai: 106-teisė tiesti ir aptarnauti komunikacijas (tarnaujantis daiktas);
	33	6163 685,99	449 702,64									
	32	6163 690,23	449 703,65									
	58	6163 687,26	449 715,63									
	59	6163 680,86	449 714,21									
	Esamas elektros transformatorius											

Planavimo organizatoriai	Kelmės rajono savivaldybės administracijos direktorius ir Tytuvėnų miškų urėdija	
Planuojamo objekto pavadinimas	Teritorijos, esančios apie Giliaus ežerą Tytuvėnų mieste detalusis planas	
Planuojamo objekto adresas	Miškininkų, Maironio, Miško g., Tytuvėnų miestas, Kelmės rajonas	
Projekto rengėjas	UAB "Projektuotojų studija", Aušros al. 66A -003, Šiauliai LT-76233; tel. 8 41 430565;	

Sklypo Nr.	Sklypo kampų nužymėjimai plane	Sklypo kampų koordinatės		Žemės sklypo plotas (m ²)	Privalomieji reikalavimai						Apribojimai ir servitutai
		X	Y		žemės sklypo paskirtis	žemės sklypo naudojimo būdas/pobūdis	Max. statinių aukštų skaičius	max. užstatymo tankis %	max. užstatymo intensyvumas	max. statinio altitudė	
13	60	6163 890,24	449 020,20	1753 m ²	(Kitavisiuomeninės paskirties) V (tp7)	administracinis pastatas 211	2,5	25 %	0,6	esama	Rekonstrukcija - tik pagal Tytuvėnų regioninio parko reglamentą; Parkavimas- sklypo ribose Apribojimai: 34 (nac. ir regioniniai parkai) 6- elektros linijos; 1-ryšių linijos; 49-vandentiekio ir kanalizacijos tinklai; 29- vandens telkinio zona; Servitutai: 106-teisė tiesti ir aptarnauti komunikacijas (tarnaujantis daiktas);
	61	6163 906,30	449 023,39								
	62	6163 932,88	449 052,61								
	63	6163 956,22	449 084,25								
	64	6163 933,85	449 083,11								
	65	6163 919,16	449 078,60								
	66	6163 900,41	449 054,04								
	60	6163 890,24	449 020,20								
Esamas Tytuvėnų urėdijos administracinis pastatas					970						

Planavimo organizatoriai	Kelmės rajono savivaldybės administracijos direktorius ir Tytuvėnų miškų urėdija	
Planuojamo objekto pavadinimas	Teritorijos, esančios apie Giliaus ežerą Tytuvėnų mieste detalusis planas	
Planuojamo objekto adresas	Miškininkų, Maironio, Miško g., Tytuvėnų miestas, Kelmės rajonas	
Projekto rengėjas	UAB "Projektuotojų studija", Aušros al. 66A -003, Šiauliai LT-76233; tel. 8 41 430565;	

Sklypo Nr.	Sklypo kampų nužymėjimas plane	Sklypo kampų koordinatės		Žemės sklypo plotas (m²)	Privalomieji reikalavimai						Apribojimai ir servitutai
		X	Y		žemės sklypo paskirtis	žemės sklypo naudojimo būdas/pobūdis	Max. statinių aukštų skaičius	max. užstatymo tankis %	max. užstatymo intensyvumas	max. statinio altitudė	
14	67	6164 007,40	449 103,40	887 m²	(Kitapramonės ir sandėliavimo)	Ūkinės paskirties garažai, sandėliai	1,5	40 %	0,6	esama	Rekonstrukcija - tik pagal Tytuvėnų regioninio parko reglamentą; Parkavimas- sklypo ribose Apribojimai: 34 (nac. ir regioniniai parkai) 6- elektros linijos; 1-ryšių linijos; 49-vandentiekio ir kanalizacijos linijos; 29- vandens telkinio zona; Servitutai: 106-teisė tiesti ir aptarnauti komunikacijas (tarnaujantis daiktas);
	68	6164 030,01	449 096,47								
	69	6164 046,00	449 137,53								
	70	6164 031,94	449 136,56								
	71	6164 019,77	449 132,07								
	67	6164 007,40	449 103,40								
Esami urėdijos ir gyventojų bendri garažai					I3 (tp81)	210					
					980						

Planavimo organizatoriai	Kelmės rajono savivaldybės administracijos direktorius ir Tytuvėnų miškų urėdija
Planuojamo objekto pavadinimas	Teritorijos, esančios apie Giliaus ežerą Tytuvėnų mieste detalusis planas
Planuojamo objekto adresas	Miškininkų, Maironio, Miško g., Tytuvėnų miestas, Kelmės rajonas
Projekto rengėjas	UAB "Projektuotojų studija", Aušros al. 66A -003, Šiauliai LT-76233; tel. 8 41 430565;

Sklypo Nr.	Sklypo kampų nužymėjimas plane	Sklypo kampų koordinatės		Žemės sklypo plotas (m²)	Privalomieji reikalavimai						Apribojimai ir servitutai
		X	Y		žemės sklypo paskirtis	žemės sklypo naudojimo būdas/pobūdis	Max. statinių aukštų skaičius	max. užstatymo tankis %	max. užstatymo intensyvumas	max. statinio altitudė	
15	72	6164 000,12	449 080,51	598 m²	(Kita-gyvena moji) G2 (tp6)	Ūkinės paskirties statinys 210	1,5	45 %	0,6	esama	Rekonstrukcija - tik pagal Tytuvėnų regioninio parko reglamentą; parkavimas- sklypo ribose Apribojimai: 34 (nac. ir regioniniai parkai) 6- elektros linijos; 29-vandens telkinio zona; Servitutai: 106-teisė tiesyti ir aptarnauti komunikacijas (tarnaujantis daiktas);
	73	6164 028,91	449 071,80								
	74	6164 025,70	449 081,47								
	68	6164 030,01	449 096,47								
	67	6164 007,40	449 103,40								
	72	6164 000,12	449 080,51								
Esamas kelių gyvenamųjų namų ūkinis pastatas					970						

planavimo organizatoriai	Kelmės rajono savivaldybės administracijos direktorius ir Tytuvėnų miškų urėdija	
planuojamo objekto pavadinimas	Teritorijos, esančios apie Giliaus ežerą Tytuvėnų mieste detalusis planas	
planuojamo objekto adresas	Miškininkų, Maironio, Miško g., Tytuvėnų miestas, Kelmės rajonas	
projekto rengėjas	UAB "Projektuotojų studija", Aušros al. 66A -003, Šiauliai LT-76233; tel. 8 41 430565;	

Sklypo Nr.	Sklypo kampų nužymėjimai plane	Sklypo kampų koordinatės		Žemės sklypo plotas (m²)	Privalomieji reikalavimai						Apribojimai ir servitutai
		X	Y		žemės sklypo paskirtis	žemės sklypo naudojimo būdas/pobūdis	Max. statinių aukštų skaičius	max. užstatymo tankis %	max. užstatymo intensyvumas	max. statinio altitudė	
16	75	6163 989,17	449 046,09	1184 m²	(Kitagyvena moji) G1 (tp6)	Gyvenamosios ir rekreacinės paskirties pastatas	1,5	40 %	0,6	esama	Rekonstrukcija - tik pagal Tytuvėnų regioninio parko reglamentą; Parkavimas- sklypo ribose neleistinas Apribojimai: 34 (nac. ir regioniniai parkai) 6- elektros linijos; 49-vandentiekio ir kanalizacijos linijos; 29-vandens telkinio apsaugos zona; Servitutai: 106-teisė tiesti ir aptarnauti komunikacijas (tarnaujantis daiktas);
	76	6164 020,27	449 035,72								
	77	6164 030,03	449 068,44								
	73	6164 028,91	449 071,80								
	72	6164 000,12	449 080,51								
	75	6163 989,17	449 046,09								
		Esamas tributas gyvenamasis namas; žemės sklypas išpirktas dalinai , bet neįformintas									

Planavimo organizatoriai	Kelmės rajono savivaldybės administracijos direktorius ir Tytuvėnų miškų urėdija
Planuojamo objekto pavadinimas	Teritorijos, esančios apie Giliaus ežerą Tytuvėnų mieste detalūs planas
Planuojamo objekto adresas	Miškininkų, Maironio, Miško g., Tytuvėnų miestas, Kelmės rajonas
Projekto rengėjas	UAB "Projektuotojų studija", Aušros al. 66A -003, Šiauliai LT-76233; tel. 8 41 430555;

Nr. Sklypo	Sklypo kampų nužymėjimas plane	Sklypo kampų koordinatės		Žemės sklypo plotas (m²)	Privalomieji reikalavimai					Apribojimai ir servitutai	
		X	Y		žemės sklypo paskirtis	žemės sklypo naudojimo būdas/pobūdis	Max. statinių aukštų skaičius	max. užstatymo tankis %	max. užstatymo intensyvumas		max. statinio altitudė
18	109	6164 043,85	449 028,69	2981m²	Kita sodybinio tipo užstatymas	Vienabutė statyba	esamas	Esamas	Esamas	esama	Statyba - neleistina Parkavimas- sklypo ribose Apribojimai: 34 (nac. ir regioniniai parkai) 29-vandens telkinų apsaugos juostos ir zonos; 6-elektros linijos; 1-ryšio linijos; Servitutai: 106-teisė tiesti ir aptarnauti komunikacijas (tarnaujantis daiktas); 202-teisė naudotis pėsčiųjų taku pastato remontui;
	92	6164 067,89	449 022,61								
	101	6164 075,82	449 050,03								
	100	6164 087,43	449 047,02								
	99	6164 093,07	449 055,17								
	98	6164 101,25	449 181,37								
	97	6164 109,28	449 106,56								
	84	6164 114,18	449 121,98								
	83	6164 097,30	449 124,57								
	82	6164 088,21	449 101,28								
	81	6164 082,58	449 103,48								
	80	6164 072,94	449 105,98								
	79	6164 069,32	449 095,69								
	110	6164 055,17	449 055,41								
	111	6164 050,67	449 047,61								
	109	6164 043,85	449 028,69								
		Esantis gyvenamasis namas su priklausiniais									

Planavimo organizatoriai	Kelmės rajono savivaldybės administracijos direktorius ir Tytuvėnų miškų urėdija
Planuojamo objekto pavadinimas	Teritorijos, esančios apie Giliaus ežerą Tytuvėnų mieste detalusis planas
Planuojamo objekto adresas	Miškininku, Maironio, Miško g., Tytuvėnų miestas, Kelmės rajonas
Projekto rengėjas	UAB "Projektuotojų studija", Aušros al. 66A -003, Šiauliai LT-76233, tel. 8 41 430565;

17	78	616+ 041,60	449 103,53	2980 m ²	Kita sodybi- nio tipo G1 (tp6)	Vienabu- tė (maža- aukštė) statyba	1,5	25,00 %	0,6	8,50m	Statyba - tik pagal Tytuvėnų regioninio parko reglamentą; Parkavimas- sklypo ribose
	79	616+ 069,32	449 095,69								Apribojimai: 34 (nac. ir regioniniai parkai) 29-vandens telkinų apsaugos juostos ir zonos; 6-elektros linijos; 1-ryšių linijos; Servitutai: 106-teisė tiesi ir aptarnauti komunikacijas (tarnaujantis daiktas); 202-kelio servitutas - teisė naudotis pėsčiųjų taku (tarnaujantis daiktas) 100 kv.m;
	80	616+ 072,94	449 105,98								
	81	616+ 082,58	449 003,48								
	82	616+ 088,21	449 101,28								
	83	616+ 097,30	449 124,57								
	84	616+ 114,18	449 120,98								
	85	616+ 118,21	449 119,88								
	86	616+ 128,08	449 138,09								
	87	616+ 132,76	449 136,33								
	88	616+ 137,10	449 147,75								
	89	616+ 096,83	449 163,27								
	90	616+ 084,72	449 136,64								
	91	616+ 053,33	449 137,36								
	78	616+ 041,60	449 103,53								
	Privatizuotas sklypas, kurio ribos tikslinamos (esamas plotas -2001 m ²)										

Planavimo organizatoriai	Kelmės rajono savivaldybės administracijos direktorius ir Tytuvėnų miškų urėdija
Planuojamo objekto pavadinimas	Teritorijos, esančios apie Giliaus ežerą Tytuvėnų mieste detalusis planas
Planuojamo objekto adresas	Miškininkų, Maironio, Miško g., Tytuvėnų miestas, Kelmės rajonas
Projekto rengėjas	UAB "Projektuotojų studija"
	Aušros al. 66A -003, Šiauliai LT-76233; tel. 8 41 430565;

Nr. Sklypo	Sklypo kampų nužymėjimas plane	Sklypo kampų koordinatės		Žemės sklypo plotas (m ²)	Privalomieji reikalavimai						Apribojimai ir servitutai
		X	Y		žemės sklypo paskirtis	žemės sklypo naudojimo būdas/pobūdis	Max. statinių aukštų skaičius	max. užstatymo tankis %	max. užstatymo intensyvumas	max. statinio altitudė	
19	92	6164 067,89	449 022,61	2177 m ²	Kita (gyvena mie-siems namas statyti)	Maža- aukštė gyvena moji statyba	Esamas	esamas	esamas	esama	Rekonstrukcija- tik pagal Tytuvėnų regioninio parko nuostatus Parkavimas sklypo ribose
	93	6164 107,43	449 012,73								
	94	6164 113,15	449 033,00								
	95	6164 110,61	449 049,41								
	96	6164 121,48	449 102,43								
	97	6164 109,28	449 106,56								
	98	6164 104,25	449 081,37								
	99	6164 093,07	449 055,17								
	100	6164 087,43	449 047,02								
	101	6164 075,82	449 050,03								
	92	6164 067,51	449 022,70								
		Esantis gyvenamasis namas su priklausiniais			G1 (tp6)						Apribojimai: 34 (nac. ir regioniniai parkai) 29-vandens telkinų apsaugos juostos ir zonos; 6-elektros linijos; 1-ryšio linijos; Servitutai: 106-teisė tiesti ir aptarnauti komunikacijas (tarnaujantis daktas);

Planavimo organizatoriai	Kelmės r. savivaldybės administracijos direktoriaus ir Tytuvėnų miškų urėdija
Planuojamo objekto pavadinimas	Teritorijos, esančios apie Giliaus ežerą Tytuvėnų mieste detalusis planas
Planuojamo objekto adresas	Miškininkų, Maironio, Miško g., Tytuvėnų miestas, Kelmės rajonas
Projekto rengėjas	UAB "Projektuotojų studija"
	Aušros al. 66A -003, Šiauliai LT-76233; tel. 8 41 430565;

Sklypo Nr.	Sklypo kampų nužymėjimas plane	Sklypo kampų koordinatės		Žemės sklypo plotas (m²)	Privalomieji reikalavimai						Apribojimai ir servitutai
		X	Y		žemės sklypo paskirtis	žemės sklypo naudojimo būdas/pobūdis	Max. statinių aukštų skaičius	max. užstatymo tankis %	max. užstatymo intensyvumas	max. statinio altitudė	
24	164	6163 869,73	448 907,23	1652 m²	(Kitas bendro naudojimo) 13 (tp10)	Teritorijos susisiekimo sistema aptarnaujantiems objektams Degalinė 120	1	10 %	0,1	4,50	Rekonstrukcija - tik pagal Tytuvėnų regioninio parko reglamentą; Parkavimas- sklypo ribose ;
	163	6163 907,22	448 895,85								
	168	6163 919,82	448 936,08								
	165	6163 881,94	448 947,28								
	164	6163 869,73	448 907,23								
Esama degalinė					959						Apribojimai: 34 (nac. ir regioniniai parkai) 6- elektros linijos; 1-ryšių linijos; Servitutai: 106-telsė tiesti ir aptarnauti komunikacijas (tarnaujantis daiktas);

planavimo organizatoriai	Kelmės rajono savivaldybės administracijos direktorius ir Tytuvėnų miškų urėdija
planuojamo objekto pavadinimas	Teritorijos, esančios apie Giliaus ežerą Tytuvėnų mieste detalusis planas
planuojamo objekto adresas	Miškininku, Maironio, Miško g., Tytuvėnų miestas, Kelmės rajonas
projekto rengėjas	UAB "Projektuotojų studija", Aušros al. 66A -003, Šiauliai LT-76233; tel. 8 41 430565;

Skl ypo Nr.	Sklypo kampų nužym ėji-mas plane	Sklypo kampų koordinatės		Žemės sklypo plotas (m ²)	Privalomieji reikalavimai						Apribojimai ir servitutai
		X	Y		žemės sklypo paskirtis	žemės sklypo naudoji- mo būdas/ pobūdis	Max. statinių aukštų skaičius	max. užstaty- mo tankis %	max. užstaty- mo intensy- vumas	max. statinio altitudė	
26	171	6163 968,02	448 983,30	967 m ²	(Kita infrastru ktūros paskirtis I3 (tp10)	Automo- bilių parkavi- mo aikštelė	-	100.00 %	-	-	Irengimas - tik pagal Tytuvėnų regioninio parko reglamentą; Parkavimas- sklypo ribose
	170	6164 005,67	448 973,59								
	178	6164 011,68	448 973,15								
	179	6164 018,80	448 991,60								
	180	6163 974,59	449 004,35								
	171	6163 968,02	448 983,30								
Esanti automobilių parkavimo aikštelė					968	170					Apribojimai: 34 (nac. ir regioniniai parkai) 6- elektros linijos; 29-vendens telkinio apsaugos zona; 1-ryšių linijos; Servitutai: 106-teisė tiesti ir aptarnauti komunikacijas (tarnaujantis daiktas); 111 - teisė lankyti rekreacinius objektus

Planavimo organizatoriai	Kelmės rajono savivaldybės administracijos direktorius ir Tytuvėnų miškų urėdija
Planuojamo objekto pavadinimas	Teritorijos, esančios apie Giliaus ežerą Tytuvėnų mieste detalusis planas
Planuojamo objekto adresas	Miškininkų, Maironio, Miško g., Tytuvėnų miestas, Kelmės rajonas
Projekto rengėjas	UAB "Projektuotojų studija", Aušros al. 66A -003, Šiauliai LT-76233; tel. 8 41 430565;

Sklypo Nr.	Sklypo kampų nužymėjimas plane	Sklypo kampų koordinatės		Žemės sklypo plotas (m²)	Privalomieji reikalavimai						Apribojimai ir servitutai
		X	Y		žemės sklypo paskirtis	žemės sklypo naudojimo būdas/pobūdis	Max. statinių aukštų skaičius	max. užstatymo tankis %	max. užstatymo intensyvumas	max. statinio altitudė	
29	156	6164 085,17	448 932,26	3000 m²	(Kita paskirtis - privačių namų valdoms G1 (tp6) 952	(Gyvenamoji galima rekreacinė papildoma veikla) 80	esamas	esamas	esamas	esama	rekonstrukcija - tik pagal Tytuvėnų regioninio parko reglamentą; Parkavimas- sklypo ribose Apribojimai: 34 (nac. ir regioniniai parkai) 6- elektros linijos; 49- vandentiekio ir fekalinės kanalizacijos linijos 29- vandens telkinio apsaugos zona; Servitutai: 106-teisė tiesti ir aptarnauti komunikacijas (tarnaujantis daiktas);
	155	6164 114,52	448 926,34								
	154	6164 123,14	448 928,92								
	153	6164 145,89	448 923,35								
	152	6164 157,14	448 989,24								
	189	6164 098,41	448 982,42								
	156	6164 085,17	448 932,26								
Koreguojamos sklypo ribos pagal faktinę naudojimą											

Planavimo organizatoriai:	Kelmės rajono savivaldybės administracijos direktorius ir Tytuvėnų miškų urėdija
Planuojamo objekto pavadinimas	Teritorijos, esančios apie Giliaus ežerą Tytuvėnų mieste detalusis planas
Planuojamo objekto adresas	Miškininkų, Maironio, Miško g., Tytuvėnų miestas, Kelmės rajonas
Projekto rengėjas	UAB "Projektuotojų studija", Aušros al. 66A -003, Šiauliai LT-762333; tel. 8 41 430565;

Sklypo Nr.	Sklypo kampų nužymėjimas plane	Sklypo kampų koordinatės		Žemės sklypo plotas (m ²)	Privalomieji reikalavimai						Apribojimai ir servitutai
		X	Y		žemės sklypo paskirtis	žemės sklypo naudojimo būdas/pobūdis	Max. statinių aukštų skaičius	max. užstatymo tankis %	max. užstatymo intensyvumas	max. statinio altitudė	
28	183	6164 061,45	448 932,30	1466 m ²	(Kitas visuomeninis muziejus) V5 (tp7)	Pažintinė s paskirties muziejus pastatas	esamas	esamas	esama	esama	Rekonstrukcija - tik pagal Tytuvėnų regioninio parko reglamentą; Parkavimas- sklypo ribose ir greta jo
	158	6164 085,06	448 927,77								
	156	6164 085,17	448 932,26								
	189	6164 098,41	448 982,42								
	184	6164 071,17	448 989,77								
	183	6164 061,45	448 932,30								
Esamas muziejus su aižykla					9682	110					Apribojimai: 34 (nac. ir regioniniai parkai) 6- elektros linijos; 49-vandnetiekio ir kanalizacijos linijos; 29-vandens telkinio zonos; Servitutai: 106-teisė tiesti ir aptarnauti komunikacijas (tarnaujantis daiktas);

Planavimo organizatoriai:	Kelmės rajono savivaldybės administracijos direktorius ir Tytuvėnų miškų urėdija
Planuojamo objekto pavadinimas	Teritorijos, esančios apie Giliaus ežerą Tytuvėnų mieste detalusis planas
Planuojamo objekto adresas	Miškininkų, Maironio, Miško g., Tytuvėnų miestas, Kelmės rajonas
Projekto rengėjas	UAB "Projektuotojų studija",
	Aušros al. 66A -003, Šiauliai LT-76233; tel. 8 41 430565;

Sklypo Nr.	Sklypo kampų nužymėjimas plane	Sklypo kampų koordinatės		Žemės sklypo plotas (m ²)	Privalomieji reikalavimai						Apribojimai ir servitutai
		X	Y		žemės sklypo paskirtis	žemės sklypo naudojimo būdas/pobūdis	Max. statinių aukštų skaičius	max. užstatymo tankis %	max. užstatymo intensyvumas	max. statinio altitudė	
30	150	6164 147,97	448 920,30	2250m ²	(Kita paskirtis - privačių namų valdoms G1 (tp6)	(Gyvenamoji-vyraujan-ti, galima rekreaci-nė kaip papildo-ma veikla)	esamas	esamas	esama	rekonstrukcija - tik pagal Tytuvėnų regioninio parko reglamentą; Parkavimas- sklypo ribose Apribojimai: 34 (nac. ir regioniniai parkai) 6- elektros linijos; 29-vendens telkinio apsaugos zona; Servitutai: 106-teisė tiesti ir aptarnauti komunikacijas (tarnaujantis daiktas);	
	149	6164 193,02	448 911,27								
	190	6164 206,04	448 958,07								
	151	6164 160,77	448 957,54								
	150	6164 147,97	448 920,30								
	Koreguojamos sklypo ribos pagal faktinę namudojimą.										
					950	80					

Planavimo organizatoriai	Kelmės rajono savivaldybės administracijos direktorius ir Tytuvėnų miškų urėdija
Planuojamo objekto pavadinimas	Teritorijos, esančios apie Giliaus ežerą Tytuvėnų mieste detalusis planas
Planuojamo objekto adresas	Miškininkų, Maironio, Miško g., Tytuvėnų miestas, Kelmės rajonas
Projekto rengėjas	UAB "Projektuotojų studija", Aušros al. 66A-003, Šiauliai LT-76233; tel. 8 41 430565;

Sklypo Nr.	Sklypo kampų nužymėjimas plane	Sklypo kampų koordinatės		Žemės sklypo plotas (m ²)	Privalomieji reikalavimai						Apribojimai ir servitutai
		X	Y		žemės sklypo paskirtis	žemės sklypo naudojimo būdas/pobūdis	Max. statinių aukštų skaičius	max. užstatymo tankis %	max. užstatymo intensyvumas	max. statinio altitudė	
31	149	6164 193,02	448 911,27	1777 m ²	(Kita paskirtis - privačių namų valdoms G1 (tp7))	(Gyvenamoji-vyraujan-ti, galima rekreaci-nė kaip papildo-ma veikla)	esamas	esamas	esamas	esama	rekonstrukcija - tik pagal Tytuvėnų regioninio parko reglamentą; Parkavimas- sklypo ribose
	148	6164 231,70	448 903,76								
	191	6164 240,93	448 948,60								
	190	6164 206,04	448 958,07								
	149	6164 193,02	448 911,27								
Koreguojamos sklypo ribos pagal faktinę naudojimą					950	80					Apribojimai: 34 (nac. ir regioniniai parkai) 6- elektros linijos; 29-vendens telkinio apsaugos zona; Servitutai: 106-teisė tiesti ir aptarnauti komunikacijas (tarnaujantis daiktas);

Planavimo organizatoriai:	Kelmės rajono savivaldybės administracijos direktorius ir Tytuvėnų miškų urėdija
Planuojamo objekto pavadinimas	Teritorijos, esančios apie Giliaus ežerą Tytuvėnų mieste detalusis planas
Planuojamo objekto adresas	Miškininkų, Maironio, Miško g., Tytuvėnų miestas, Kelmės rajonas
Projekto rengėjas	UAB "Projektuotojų studija", Aušros al. 66A -003, Šiauliai LT-76233; tel. 8 41 430565;

Sklypo Nr.	Sklypo kampų nužymėjimas plane	Sklypo kampų koordinatės		Žemės sklypo plotas (m²)	Privalomieji reikalavimai						Apribojimai ir servitutai
		X	Y		žemės sklypo paskirtis	žemės sklypo naudojimo būdas/pobūdis	Max. statinių aukštų skaičius	max. užstatymo tankis %	max. užstatymo intensyvumas	max. statinio altitudė	
32	148	6164 231,70	448 903,76	1969 m²	(Kita paskirtis - privačių namų valdoms G1 (tp6))	(Gyvenamoji - vyraujanti, galima rekreacinė kaip papildoma veikla)	esamas	esamas	esamas	esama	rekonstrukcija - tik pagal Tytuvėnų regioninio parko reglamentą; Parkavimas- sklypo ribose
	147	6164 273,90	448 895,82								
	192	6164 284,40	448 938,97								
	191	6164 240,93	448 948,60								
	148	6164 231,70	448 903,76								
Koreguojamos sklypo ribos pagal faktinę naudojimą											
Apribojimai: 34 (nac. ir regioniniai parkai) 6- elektros linijos; 29-vendens telkinio apsaugos zona; Servitutai: 106-teisė tiesyti ir aptarnauti komunikacijas (tarnaujantis daiktas);											

Planavimo organizatoriai	Kelmės rajono savivaldybės administracijos direktorius ir Tytuvėnų miškų urėdija
Planuojamo objekto pavadinimas	Teritorijos, esančios apie Giliaus ežerą Tytuvėnų mieste detalusis planas
Planuojamo objekto adresas	Miškininku, Maironio, Miško g., Tytuvėnų miestas, Kelmės rajonas
Projekto rengėjas	UAB "Projektuotojų studija", Aušros al. 66A -003, Šiauliai LT-76233; tel. 8 41 430565;

Sklypo Nr.	Sklypo kampų nužymėjimas plane	Sklypo kampų koordinatės		Žemės sklypo plotas (m ²)	Privalomieji reikalavimai						Apribojimai ir servitutai
		X	Y		žemės sklypo paskirtis	žemės sklypo naudojimo būdas/pobūdis	Max. statinių aukštų skaičius	max. užstatymo tankis %	max. užstatymo intensyvumas	max. statinio altitudė	
34	161	6164 001.20	448 867.77	5100 m ²	(Kita paskirtis - gręžinys N1 (tp12))	Požeminio vandens telkinio eksploatavimui)	esamas	esamas	esamas	esama	rekonstrukcija - tik pagal Tytuvėnų regioninio parko reglamentą; Parkavimas- sklypo ribose neleistinas Apribojimai: 34 (nac, ir regioniniai parkai) 6- elektros linijos; 49- vandentiekio ir fekalinės kanalizacijos linijos Servitutai: 106-teisė tiesyti ir aptarnauti komunikacijas (tarnaujantis daiktas);
	160	6164 010.36	448 862.37								
	159	6164 058.02	448 847.35								
	158	6164 085.06	448 927.77								
	183	6164 061.45	448 932.30								
	182	6164 051.84	448 934.13								
	181	6164 018.90	448 938.99								
	161	6164 001.20	448 867.77								
		Požeminis vandens telkinys ir gręžinys (rekomenduojamas užtampuoti)		980	150						

Planavimo organizatoriai	Kelmės rajono savivaldybės administracijos direktorius ir Tytuvėnų miškų urėdijs	
Planuojamo objekto pavadinimas	Teritorijos, esančios apie Giliaus ežerą Tytuvėnų mieste detalusis planas	
Planuojamo objekto adresas	Miškininkų, Maironio, Misko q. Tytuvėnų miestas, Kelmės rajonas	
Projekto rengėjas	UAB "Projektuotojų studija",	
	Aušros al. 66A-003, Šiauliai LT-76233; tel. 8 41 430565;	

Sklypo Nr.	Sklypo kampų nužymėjimas plane	Sklypo kampų koordinatės		Žemės sklypo plotas (m²)	Privalomieji reikalavimai						Apribojimai ir servitutai
		X	Y		žemės sklypo paskirtis	žemės sklypo naudojimo būdas/pobūdis	Max. statinių aukštų skaičius	max. užstatymo tankis %	max. užstatymo intensyvumas	max. statinio altitudė	
35	197	6164 138.09	448 668.28	1524 m²	(Kita paskirtis - gyvena mo-sioms valdoms su smulkia komercija) G. 1 (tp6)	Gyvenamasis pastatas su smulkia komercija 80	2,5	40 %	0,6	12,00 m	Statyba - tik pagal Tytuvėnų regioninio parko reglamentą; Parkavimas- sklypo ribose ; Apribojimai: 34 (nac. ir regioniniai parkai) 6- elektros linijos; 49- vandentiekio ir fekalinės kanalizacijos linijos 29- vandens telkinio zona; Servitutai: 106-teisė tiesyti ir aptarnauti komunikacijas (tarnaujantis daiktas);
	138	6164 153.03	448 714.42								
	137	6164 146.57	448 716.22								
	198	6164 127.36	448 721.97								
	199	6164 118.94	448 713.32								
	200	6164 107.57	448 676.98								
	197	6164 138.09	448 668.28								
Sklypas suformuotas pardavimui aukcione											

Planavimo organizatoriai	Kelmės rajono savivaldybės administracijos direktorius ir Tytuvėnų miškų urėdijs
Planuojamo objekto pavadinimas	Teritorijos, esančios apie Giliaus ežerą Tytuvėnų mieste detalusis planas
Planuojamo objekto adresas	Miškininkų, Maironio, Miško g., Tytuvėnų miestas, Kelmės rajonas
Projekto rengėjas	UAB "Projektuotojų studija", Aušros al. 66A-003, Šiauliai LT-76233; tel. 8 41 430565;

Sklypo Nr.	Sklypo kampų nužymėjimas plane	Sklypo kampų koordinatės		Žemės sklypo plotas (m²)	Privalomieji reikalavimai						Apribojimai ir servitutai
		X	Y		žemės sklypo paskirtis	žemės sklypo naudojimo būdas/pobūdis	Max. statinių aukštų skaičius	max. užstatymo tankis %	max. užstatymo intensyvumas	max. statinio altitudė	
37	206	6164 395,88	449 080,06	8128 m²	(Kita rekreacinė paskirtis R2.1 (tp13))	Trumpalaikis poilsis- rekreacinių objektų įrengimas	1	5 %	0,1	3,5	Įrengimas - tik pagal Tytuvėnų regioninio parko reglamentą; Parkavimas- sklypo ribose neleistinas Apribojimai: 34 (nac. ir regioniniai parkai) 6- elektros linijos; 29-vendens tekinio apsaugos zona; Servitutai: 106-teisė tiesti ir aptarnauti komunikacijas (tarnaujantis daiktas); 111- teisė lankyti rekreacinius objektus
	207	6164 428,95	449 079,25								
	208	6164 438,60	449 094,12								
	209	6164 567,47	449 139,35								
	210	6164 556,33	449 191,38								
	211	6164 386,98	449 111,28								
	206	6164 395,88	449 080,06								
Esama naudykla					968	170					

Planavimo organizatoriai	Kelmės rajono savivaldybės administracijos direktorius ir Tytuvėnų miškų urėdija	
Planuojamo objekto pavadinimas	Teritorijos, esančios apie Giliaus ežerą Tytuvėnų mieste detalusis planas	
Planuojamo objekto adresas	Miškininkų, Maironio, Miško g., Tytuvėnų miestas, Kelmės rajonas	
Projekto rengėjas	UAB "Projektuotojų studija", Aušros al. 66A -003, Šiauliai LT-76233; tel. 8 41 430565;	

Sklypo Nr.	Sklypo kampų nužymėjimas plane	Sklypo kampų koordinatės		Žemės sklypo plotas (m ²)	Privalomieji reikalavimai						Apribojimai ir servitutai
		X	Y		žemės sklypo paskirtis	žemės sklypo naudojimo būdas/pobūdis	Max. statinių aukštų skaičius	max. užstatymo tankis %	max. užstatymo intensyvumas	max. statinio altitudė	
38	212	6164 657,52	449 135,53	7539 m ²	(Kita rekreacinė paskirtis R2.1 (tp13))	Trumpalaikis polisinų rekreacinių objektų įrengimas	1	5 %	0,1	3,5	įrengimas - tik pagal Tytuvėnų regioninio parko reglamentą; Parkavimas- sklypo ribose neleistinas Apribojimai: 34 (nac. ir regioniniai parkai) 6- elektros linijos; 29-vendens telkinio apsaugos zona; Servitutai: 106-teisė tiesti ir aptarnauti komunikacijas (tarnaujantis daiktas); 111- teisė lankyti rekreacinius objektus
	213	6164 740,49	669 122,04								
	214	6164 752,01	449 193,42								
	215	6164 767,43	449 244,43								
	216	6164 710,97	449 269,95								
	217	6164 709,16	449 192,83								
	212	6164 657,52	449 135,53								
	Esama maudykla				968	170					

Planavimo organizatoriai	Kelmės rajono savivaldybės administracijos direktorius ir Tytuvėnų miškų urėdija
Planuojamo objekto pavadinimas	Teritorijos, esančios apie Giliaus ežerą Tytuvėnų mieste detalusis planas
Planuojamo objekto adresas	Piškininkų, Maironio, Miško g., Tytuvėnų miestas, Kelmės rajonas
Projekto rengėjas	UAB "Projektuotojų studija", Aušros al. 66A -003, Šiauliai LT-76233, tel. 8 41 430565;

Nr. Sklypo	Sklypo kamų nužymė ji-mas plane	Sklypo kamų koordinatės		žemės sklypo plotas (m²)	Privalomieji reikalavimai						Apribojimai ir servitutai
		X	Y		žemės sklypo paskirtis	žemės sklypo naudoji- mo būdas/ pobūdis	Max. statinių aukštų skaičius	max. užstaty- mo tankis %	max. užstaty- mo intensy- vumas	max. statinio altitudė	
41	27	6163 739,07	449 759,15	3721m²	Kita (infrastruk tūros) N1 (tp12) 980	Požeminia ms vandens telkiniams eksploatuo ti	-	-	-	-	Statyba- neleistina, tvarkymas- tik pagal Tytuvėnų RP reglamentą; parkavimas- sklypo ribose neleistinas;
	232	6163 786,05	449 720,24								
	233	6163 824,69	449 767,22								
	234	6163 777,98	449 806,13								
	28	6163 759,42	449 783,72								
	27	6163 739,07	449 759,15								
Esamas giluminis gręžinys											
150											
Apribojimai 34-nac. r regioniniai parkai; 6-elektros linijos; 29-vandens telkinio apsaugos zona; 49- vandentiekio linijos; servitutai: 106- teisė tiesti ir aptarnauti komunikacijas.											

Planavimo organizatoriai	Kelmės rajono savivaldybės administracijos direktorius ir Tytuvėnų miškų urėdija
Planuojamo objekto pavadinimas	Teritorijos, esančios apie Giliaus ežerą Tytuvėnų mieste detalusis planas
Planuojamo objekto adresas	Miškininkų, Maironio, Miško g., Tytuvėnų miestas, Kelmės rajonas
Projekto rengėjas	UAB "Projektuotojų studija", Aušros al. 66A -003, Šiauliai LT-76233; tel. 8 41 430565;

Sklypo kampanų nužymėj i-mas plane	Sklypo kampanų koordinatės		Žemės sklypo plotas (m²)	Privalomieji reikalavimai						Apribojimai ir servitutai	
	X	Y		žemės sklypo paskirtis	žemės sklypo naudoji- mo būdas/ pobūdis	Max. statinių aukštų skaičius	max. užstaty- mo tankis %	max. užstaty- mo intensy- vumas	max. statinio altitūdė		
40	228	6164 180,32	448 989,12	44m²	Kita (infrastruktūros) I4 (tp10) 959	Inžinerinės infrastruktūros objektams statyti ir eksploatuoti	es.	es.	es.	es.	Statyba- neleistina, tvarkymas- tik pagal Tytuvėnų RP reglamentą; parkavimas- sklypo ribose neleistinas;
	229	6164 185,63	448 987,69								
	230	6164 187,71	448 995,41								
	231	6164 182,40	448 996,84								
	228	6164 180,32	448 989,12								
Esamas elektros transformatorius											Apribojimai 34-nac. ir regioniniai parkai; 6-elektros linijos; 29-vandens telkinio apsaugos zona; servitutai: 106- teisė tiesyti ir aptarnauti komunikacijas.
						120					

Planavimo organizatoriai	Kelmės rajono savivaldybės administracijos direktorius ir Tytuvėnų miškų urėdija
Planuojamo objekto pavadinimas	Teritorijos, esančios apie Giliaus ežerą Tytuvėnų mieste detalusis planas
Planuojamo objekto adresas	Miškininkų, Maironio, Miško g., Tytuvėnų miestas, Kelmės rajonas
Projekto rengėjas	UAB "Projektuotojų studija", Aušros al. 66A -003, Štauliai LT-76233; tel. 8 41 430565;

Nr. Sklypo	Sklypo kampų nužymėj i-mas plane	Sklypo kampų koordinatės		Žemės sklypo plotas (m ²)	Privalomieji reikalavimai						Apribojimai ir servitutai
		X	Y		žemės sklypo paskirtis	žemės sklypo naudoji- mo būdas/ pobūdis	Max. statinių aukštų skalčius	max. užstaty- mo tankis %	max. užstaty- mo intensity- vumas	max. statinio altitudė	
42	20	6163 651.91	449 882.97	22 m ²	Kita (infrastruk tūros)	1	100.00 %	1	3,0	Statyba- tik pagal Tytuvėnų RP reglamentą; parkavimas- sklypo ribose neleistinas;	
	19	6163 658.09	449 886.07								
	235	6163 653.74	449 888.38								
	236	6163 650.11	449 886.57								
	20	6163 651.91	449 882.97								
	Projektuojamas sklypas kanalizacijos siurbinei										
I 4 (tp10 980					150	Apribojimai 34-nac. r regioniniai parkai; 6-elektros linijos; servitutai: 106- teisė tiesti ir aptarnauti komunikacijas.					

Planavimo organizatoriai	Kelmės rajono savivaldybės administracijos direktorius ir Tytuvėnų miškų urėdija
Planuojamo objekto pavadinimas	Teritorijos, esančios apie Giliaus ežerą Tytuvėnų mieste detalusis planas
Planuojamo objekto adresas	Miškininkų, Maironio, Miško g., Tytuvėnų miestas, Kelmės rajonas
Projekto rengėjas	UAB "Projektuotojų studija", Aušros al. 66A -003, Šiauliai LT-76233; tel. 8 41 430565;

Sklypo Nr.	Sklypo kampų nužymėjimas plane	Sklypo kampų koordinatės		Žemės sklypo plotas (m ²)	Privalomieji reikalavimai					Apribojimai ir servitutai
		X	Y		žemės sklypo paskirtis	žemės sklypo naudojimo būdas/pobūdis	Max. statinių aukštų skaičius	max. užstatymo tankis %	max. užstatymo intensyvumas	
44	25	6163 686,99	449 747,33	1513 m ²	Kita-rekreacinė R1 (tp13) 968	Moteliams ir kempingams statyti 170	1,5	20 %		Statyba - tik pagal Tytuvėnų regioninio parko reglamentą; Parkavimas- sklypo ribose; Apribojimai: 34- (nac. ir regioniniai parkai) 6- elektros linijos; 49-vandnetiekio ir kanalizacijos linijos; 29-vandens telkinio zonos; 1- ryšių linijos; Servitutai: 106-teisė tiesti ir aptarnauti komunikacijas (tarnaujantis daiktas); 203-kelio servitutas (viešpataujantis, daiktas)
	26	6163 721,83	449 755,48							
	242	6163 696,75	449 706,06							
	243	6163 731,77	449 714,14							
	25	6163 686,99	449 747,33							
Esamas gyvenamasis namas				0,4 7,5						



**KELMĖS RAJONO SAVIVALDYBĖS ADMINISTRACIJOS
DIREKTORIUS**

**ĮSAKYMAS
DĖL DETALIOJO PLANO KOREGAVIMO PATIKSLINANT STATINIŲ STATYBOS
ZONĄ ŽEMĖS SKLYPE (KAD. NR. 5472/0002:15) KELMĖS R. SAV., TYTUVĖNŲ M.
MIŠKININKŲ G. 8**

2020 m. birželio d. Nr. A-
Kelmė

Vadovaudamasis Lietuvos Respublikos vietos savivaldos įstatymo 29 straipsnio 8 dalies 2 punktu, Lietuvos Respublikos teritorijų planavimo įstatymo 28 straipsnio 8 dalimi, Kompleksinio teritorijų planavimo dokumentų rengimo taisyklių, patvirtintų Lietuvos Respublikos aplinkos ministro 2014-01-02 įsakymu Nr. D1-8 „Dėl Kompleksinio teritorijų planavimo dokumentų rengimo taisyklių patvirtinimo“, 318 punkto 318.3 ir 318.3.1 papunkčiais ir atsižvelgdamas į Andriaus Alseikos prašymą registruotą 2020-06-03 Kelmės rajono savivaldybės administracijos Nr. GP-308(A), Kelmės rajono savivaldybės Teritorijų planavimo komisijos 2020-06-17 protokolą Nr. VK-313:

1. P r i t a r i u žemės sklypo (kad. Nr. 5472/0002:15) adresu Miškininkų g. 8, Tytuvėnų m., Kelmės r. sav., statinių statybos zonos koregavimui, detaliuoju planu suprojektuotame žemės sklype Nr. 21 apie Gilio ežerą, Tytuvėnų mieste, patvirtinto Kelmės rajono savivaldybės tarybos 2005-06-29 sprendimu Nr. T-169 „Dėl detaliojo plano esančio apie Gilio ežerą, Tytuvėnų mieste, patvirtinimo“, pagal statinio techninio projekto sklypo sutvarkymo planą (pridedama).

2. P a v e d u Architektūros ir urbanistikos skyriui paskelbti šį sprendimą Lietuvos Respublikos teritorijų planavimo dokumentų registre ne vėliau kaip per 5 darbo dienas nuo jo patvirtinimo dienos.

3. N u s t a t a u, kad šis įsakymas įsigalioja kitą dieną po jo įregistravimo ir paskelbimo Lietuvos Respublikos teritorijų planavimo dokumentų registre.

Šis įsakymas gali būti skundžiamas Lietuvos Respublikos ikiteisminio administracinių ginčų nagrinėjimo tvarkos įstatymo nustatyta tvarka Lietuvos administracinių ginčų komisijos Šiaulių apygardos skyriui (Dvaro g. 81, Šiauliai, Lietuvos Respublikos administracinių bylų teisenos įstatymo nustatyta tvarka Regionų apygardos administraciniam teismui (RAAT). Skundas (prašymas, pareiškimas) gali būti paduodamas RAAT Kauno (A. Mickevičiaus g. 8A, 44312 Kaunas), Klaipėdos (Galinio Pylimo g. 9, 91230 Klaipėda), Panevėžio (Respublikos g. 62, 35158 Panevėžys) arba Šiaulių (Dvaro g. 80, 76298 Šiauliai) rūmuose per vieną mėnesį nuo skundžiamo individualaus teisės akto įteikimo suinteresuotai šaliai dienos.

Administracijos direktorius

Stasys Jokubauskas

DETALŪS METADUOMENYS	
Dokumento sudarytojas (-ai)	Kelmės rajono savivaldybės administracija
Dokumento pavadinimas (antraštė)	Dėl detaliojo plano koregavimo patikslinant statinių statybos zoną žemės sklype (kad. Nr. 5472/0002:15) Kelmės r. sav., Tytuvėnų m. Miškininkų g. 8
Dokumento registracijos data ir numeris	2020-06-18 08:17 Nr. A-593
Dokumento gavimo data ir dokumento gavimo registracijos numeris	-
Dokumento specifikacijos identifikavimo žymuo	ADOC-V1.0
Parašo paskirtis	Pasirašymas
Parašą sukūrusio asmens vardas, pavardė ir pareigos	Stasys Jokubauskas Administracijos direktorius
Parašo sukūrimo data ir laikas	2020-06-18 07:42
Parašo formatas	Trumpalaikio galiojimo (XAdES-T)
Laiko žymoje nurodytas laikas	2020-06-18 07:42
Informacija apie sertifikavimo paslaugų teikėją	RCSC IssuingCA
Sertifikato galiojimo laikas	2019-10-03 14:47 - 2021-10-02 14:47
Parašo paskirtis	Registravimas
Parašą sukūrusio asmens vardas, pavardė ir pareigos	Jurgita Janušauskienė vyresnioji specialistė
Parašo sukūrimo data ir laikas	2020-06-18 08:18
Parašo formatas	Trumpalaikio galiojimo (XAdES-T)
Laiko žymoje nurodytas laikas	2020-06-19 02:28
Informacija apie sertifikavimo paslaugų teikėją	EID-SK 2016
Sertifikato galiojimo laikas	2019-12-30 14:17 - 2024-12-28 23:59
Informacija apie būdus, naudotus metaduomenų vientisumui užtikrinti	-
Pagrindinio dokumento priedų skaičius	1
Pagrindinio dokumento pridedamų dokumentų skaičius	1
Pridedamo dokumento sudarytojas (-ai)	-
Pridedamo dokumento pavadinimas (antraštė)	DP korektura_Miskininku 8a_2020.06.17_Nuasmeninta.adoc
Pridedamo dokumento registracijos data ir numeris	-
Programinės įrangos, kuria naudojantis sudarytas elektroninis dokumentas, pavadinimas	DekaDoc v.20200617.1
Informacija apie elektroninio dokumento ir elektroninio (-ių) parašo (-ų) tikrinimą (tikrinimo data)	
Elektroninio dokumento nuorašo atspausdinimo data ir ją atspausdinęs darbuotojas	2020-06-19 13:23 nuorašą suformavo Kneičienė Virginija
Paieškos nuoroda	-
Papildomi metaduomenys	-

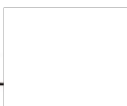
MB „Baltas kvadratas“, į.k. 304754794
Tel. 8-657-70766
El. p.: vytis.cibulskis@gmail.com

**TECHNINIO PROJEKTO SKLYPO SUTVARKYMO DALIS,
KOREGUOJANT DETALIUOJU PLANU NUMATYTĄ STATYBOS ZONĄ,
STATYBOS RIBĄ, ŽEMĖS SKLYPO, KURIO KAD. NR. 5472/0002:15,
KELMĖS R. SAV., TYTUVĖNAI, MIŠKININKŲ G. 8**

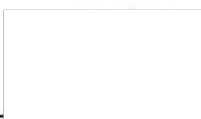


PROJEKTUOTOJAS:

MB „Baltas kvadratas“, į.k. 304754794

PV, ARCHITEKTAS:

/  _____ Vytis Cibulskis

**PROJEKTO SPRENDINIUS
TVIRTINU, STATYTOJAS:**

 _____ A  A 
(parašas)

Signature valid

Dokumentą elektroniniu parašu
pasirašė ARŪNAS PAČKŪNAS
Data: 2018-01-26 13:41:32



VALSTYBĖS ĮMONĖ REGISTRŲ CENTRAS

Vinco Kudirkos g. 18-3, 03105 Vilnius, tel. (8 5) 2688 262, faks. (8 5) 2688 311, el.p. info@registrucentras.lt

**LIETUVOS RESPUBLIKOS JURIDINIŲ ASMENŲ REGISTRO
ELEKTRONINIS SERTIFIKUOTAS IŠRAŠAS**

2018-01-26 13:41:16

PRIEIGOS RAKTAS: 81-2384937-529466

Šiuo prieigos raktu gautas išrašas yra oficialus dokumentas. Tretieji asmenys, gavę iš juridinio asmens, filialo ar atstovybės galiojantį prieigos raktą, negali reikalauti pateikti spausdinto popieriuje registro išrašo, kadangi saugiu elektroniniu parašu pasirašytas dokumentas, turi tokią pat teisinę galią kaip ir rašytinis dokumentas.

1. Juridinių asmenų registre įregistruota:

Pavadinimas: **MB "Baltas kvadratas"**
Kodas: **304754794**
Teisinė forma: **Mažoji bendrija**
Teisinis statusas: **Teisinis statusas neįregistruotas**
Buveinės adresas: **Kauno m. sav. Kauno m. Žeimenos g. 62-40**
NTR objekto kodas: **1998-3010-5012:0038**
Įregistravimo data: **2018-01-26**
Versija: **1 (2018-01-26)**
Duomenų būklė: **Pilnai sutvarkyti duomenys**
Registro tvarkytojas: **Valstybės įmonės Registrų centro Kauno filialas**

2. Filialai, atstovybės registruoti Lietuvoje: įrašų nėra

3. Kapitalas ir akcijos: įrašų nėra

4. Veiklos tikslai ir rūšys:

Tikslai: **architektūros ir inžinerijos veikla bei su ja susijusios techninės konsultacijos.**

5. Organai:

5.1. Registruota: **Mažosios bendrijos narių susirinkimas**
Nuo 2018-01-26

5.2. Registruota: **Vadovas**
Nuo 2018-01-26

5.2.1. Asmuo: **VYTIS CIBULSKIS, a.k. [redacted], direktorius**
Paskyrimo (išrinkimo) data 2018-01-26
Registruota: **Nuo 2018-01-26**
Kauno m. sav. Kauno m. Žeimenos g. 62-40

6. Dalyviai: įrašų nėra

7. Taisyklė, pagal kurią asmenys veikia juridinio asmens vardu:

7.1. Registruota: **Vienasmenis atstovavimas**
Nuo 2018-01-26
Aprašymas: **Juridinio asmens vardu veikia vadovas**

8. Licencijuojama veikla: įrašų nėra

9. Kiti duomenys:

Finansinių metų pradžia: **01-01**
Finansinių metų pabaiga: **12-31**

10. Žymos: įrašų nėra

11. Bankrotas: įrašų nėra

12. Veiklos apribojimai: įrašų nėra

13. Steigimo dokumentai:

13.1

Nuostatai
Dokumento data: 2018-01-26
Įregistruotas: 2018-01-26

14. Kita informacija: įrašų nėra

15. Kontaktinė informacija:

Mobilusis telefonas: **865770766**
Elektroninio pašto adresas: **vytis.cibulskis@gmail.com**

2018-01-26 13:41:16

Išrašas tikras, turi prima facie galią

Dokumentą paruošė:

Kauno filialo Juridinių asmenų registravimo
skyriaus

Ekspertas

ARŪNAS PAKNYS

Architekto

KVALIFIKACIJOS A T E S T A T A S

LIETUVOS ARCHITEKTŲ RŪMAI

Nr. A 1776

Vytis Cibulskis

yra atestuotas

Statinio projekto, statinio projekto vykdymo priežiūros vadovas

Statinių rūšys: pastatai ir inžineriniai statiniai.

Statinių kategorija: ypatingi statiniai.

Statinio projekto architektūrinės dalies, statinio projekto architektūrinės dalies vykdymo priežiūros vadovas

Statinių rūšys: pastatai ir inžineriniai statiniai.

Statinių kategorija: ypatingi statiniai.

Lietuvos architektų rūmų pirmininkas
Juozas Vaškevičius



Atestavimo komisijos 2015 m. rugpjūčio mėn. 28 d. protokolas Nr. 104



VALSTYBĖS ĮMONĖ REGISTRŲ CENTRAS

Lvovo g. 25-101, 09320 Vilnius, tel. (8 5) 2688 262, el. p. info@registrucentras.lt
Duomenys kaupiami ir saugomi Juridinių asmenų registre, kodas 124110246

NEKILNOJAMOJO TURTO REGISTRO DUOMENŲ BAZĖS IŠRAŠAS

2020-05-29 11:54:11

1. Nekilnojamojo turto registre įregistruotas turtas:

Registro Nr.: **44/1994495**
Registro tipas: **Žemės sklypas**
Sudarymo data: **2015-08-11**
Adresas: **Kelmės r. sav., Tytuvėnai, Miškininkų g. 8**

2. Nekilnojamieji daiktai:

2.1. **Žemės sklypas**
Unikalus daikto numeris: **4400-3918-6735**
Žemės sklypo kadastro numeris ir kadastro vietovės pavadinimas: **5472/0002:15 Tytuvėnų m. k.v.**
Daikto pagrindinė naudojimo paskirtis: **Kita**
Žemės sklypo naudojimo būdas: **Rekreacinės teritorijos**
Žemės sklypo plotas: **0.2473 ha**
Žemės ūkio naudmenų plotas viso: **0.2473 ha**
iš jo: ariamos žemės plotas: **0.2473 ha**
Žemės ūkio naudmenų našumo balas: **33.7**
Matavimų tipas: **Žemės sklypas suformuotas atliekant kadastrinius matavimus**
Indeksuota žemės sklypo vertė: **3331 Eur**
Žemės sklypo vertė: **2082 Eur**
Vidutinė rinkos vertė: **8320 Eur**
Vidutinės rinkos vertės nustatymo data: **2020-05-08**
Vidutinės rinkos vertės nustatymo būdas: **Masinis vertinimas**
Kadastro duomenų nustatymo data: **2020-02-25**

3. Daikto priklausiniai iš kito registro: įrašų nėra

4. Nuosavybė:

4.1. **Nuosavybės teisė**
Savininkas: **gim.**
Daiktas: **žemės sklypas Nr. 4400-3918-6735, aprašytas p. 2.1.**
Įregistravimo pagrindas: **2016-11-28 Valstybinės žemės sklypo pirkimo - pardavimo sutartis Nr. 3559**
Įrašas galioja: **Nuo 2016-12-07**

5. Valstybės ir savivaldybių žemės patikėjimo teisė: įrašų nėra

6. Kitos daiktinės teisės:

6.1. **Servitutas - teisė tiesti, aptarnauti požemines, antžemines komunikacijas (tarnaujantis)**
Daiktas: **žemės sklypas Nr. 4400-3918-6735, aprašytas p. 2.1.**
Įregistravimo pagrindas: **2015-07-21 Nacionalinės žemės tarnybos teritorinio skyriaus vedėjo sprendimas Nr. 28SK-614-(14.28.110.)**
2020-03-31 Nacionalinės žemės tarnybos teritorinio skyriaus vedėjo sprendimas Nr. 28SK-281-(14.28.110.)
Plotas: **0.0328 ha**
Įrašas galioja: **Nuo 2020-05-08**

7. Juridiniai faktai:

7.1. **Hipoteka**
Daiktas: **žemės sklypas Nr. 4400-3918-6735, aprašytas p. 2.1.**
Įregistravimo pagrindas: **2016-12-13 Hipotekos registro pranešimas apie hipotekos įregistravimą Nr. 20520160091982**
Įrašas galioja: **Nuo 2016-12-13**

7.2. **Asmeninė nuosavybė**
Daiktas: **žemės sklypas Nr. 4400-3918-6735, aprašytas p. 2.1.**
Įregistravimo pagrindas: **2016-11-28 Valstybinės žemės sklypo pirkimo - pardavimo sutartis Nr. 3559**
Įrašas galioja: **Nuo 2016-12-07**

8. Žymos:

8.1. **Įsiskolinimas už įsigytą turtą**
Daiktas: **žemės sklypas Nr. 4400-3918-6735, aprašytas p. 2.1.**
Įregistravimo pagrindas: **2016-11-28 Valstybinės žemės sklypo pirkimo - pardavimo sutartis Nr. 3559**
Įrašas galioja: **Nuo 2016-12-07**

8.2. **Sąlyga neperleisti turto trečiajam asmeniui**
Daiktas: **žemės sklypas Nr. 4400-3918-6735, aprašytas p. 2.1.**
Įregistravimo pagrindas: **2016-11-28 Valstybinės žemės sklypo pirkimo - pardavimo sutartis Nr. 3559**
Įrašas galioja: **Nuo 2016-12-07**

9. Teritorijos, kuriose taikomos specialiosios žemės naudojimo sąlygos:

- 9.1. Paviršinių vandens telkinių apsaugos zonos (VI skyrius, septintasis skirsnis)
Daiktas: žemės sklypas Nr. 4400-3918-6735, aprašytas p. 2.1.
Įregistravimo pagrindas: 2019-06-06 Lietuvos Respublikos specialiųjų žemės naudojimo sąlygų įstatymas Nr. XIII-2166
2019-12-19 Lietuvos Respublikos žemės ūkio ministro įsakymas Nr. 3D-711
Plotas: 2473.00 kv. m
Įrašas galioja: Nuo 2020-05-08
- 9.2. Valstybiniai parkai (V skyrius, dvidešimt trečiasis skirsnis)
Daiktas: žemės sklypas Nr. 4400-3918-6735, aprašytas p. 2.1.
Įregistravimo pagrindas: 2019-06-06 Lietuvos Respublikos specialiųjų žemės naudojimo sąlygų įstatymas Nr. XIII-2166
2019-12-19 Lietuvos Respublikos žemės ūkio ministro įsakymas Nr. 3D-711
Plotas: 2473.00 kv. m
Įrašas galioja: Nuo 2020-05-08
- 9.3. Elektros tinklų apsaugos zonos (III skyrius, ketvirtasis skirsnis)
Daiktas: žemės sklypas Nr. 4400-3918-6735, aprašytas p. 2.1.
Įregistravimo pagrindas: 2020-03-31 Nacionalinės žemės tarnybos teritorinio skyriaus vedėjo sprendimas Nr. 28SK-281-(14.28.110.)
Plotas: 2.00 kv. m
Įrašas galioja: Nuo 2020-05-08
- 9.4. Vandens tiekimo ir nuotekų, paviršinių nuotekų tvarkymo infrastruktūros apsaugos zonos (III skyrius, dešimtas skirsnis)
Daiktas: žemės sklypas Nr. 4400-3918-6735, aprašytas p. 2.1.
Įregistravimo pagrindas: 2019-06-06 Lietuvos Respublikos specialiųjų žemės naudojimo sąlygų įstatymas Nr. XIII-2166
2019-12-19 Lietuvos Respublikos žemės ūkio ministro įsakymas Nr. 3D-711
Plotas: 341.00 kv. m
Įrašas galioja: Nuo 2020-05-08

10. Daikto registravimas ir kadastro žymos:

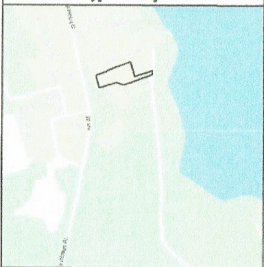
- 10.1. Kadastrinius matavimus atliko (kadastro žyma)
VYTENIS VALYS
Daiktas: žemės sklypas Nr. 4400-3918-6735, aprašytas p. 2.1.
Įregistravimo pagrindas: 2010-06-22 Kvalifikacijos pažymėjimas Nr. 2M-M-1174
2020-02-25 Nekilnojamojo daikto kadastro duomenų byla
Įrašas galioja: Nuo 2020-05-08
- 10.2. Kadastro duomenų tikslinimas (daikto registravimas)
Daiktas: žemės sklypas Nr. 4400-3918-6735, aprašytas p. 2.1.
Įregistravimo pagrindas: 2020-02-25 Nekilnojamojo daikto kadastro duomenų byla
2020-03-31 Nacionalinės žemės tarnybos teritorinio skyriaus vedėjo sprendimas Nr. 28SK-281-(14.28.110.)
Įrašas galioja: Nuo 2020-05-08
- 10.3. Suformuotas naujas (daikto registravimas)
Daiktas: žemės sklypas Nr. 4400-3918-6735, aprašytas p. 2.1.
Įregistravimo pagrindas: 2015-07-21 Nacionalinės žemės tarnybos teritorinio skyriaus vedėjo sprendimas Nr. 28SK-614-(14.28.110.)
Įrašas galioja: Nuo 2015-08-18

11. Registro pastabos ir nuorodos: įrašų nėra**12. Kita informacija: įrašų nėra****13. Informacija apie duomenų sandoriui tikslinimą: įrašų nėra**

Dokumentą atspausdino

VYTIS CIBULSKIS

Žemės sklypo išdėstymo schema



ŽEMĖS SKLYPO PLANAS M 1:500

Sklypo plotas 2473 m²

Kadastro vietovės pavadinimas:	Tytuvėnai mst.											
Žemės sklypo kadastro numeris:	kodas			blokas			sklypas					
	5	4	7	2	0	0	0	2	0	0	1	5

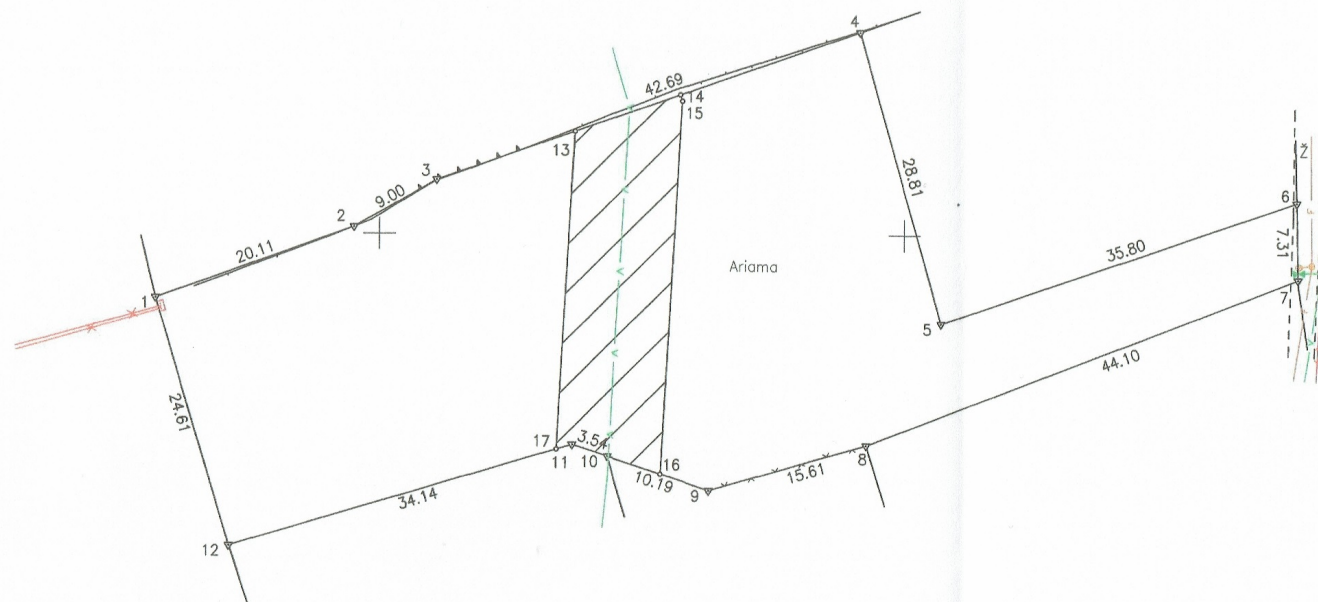
Savivaldybė	Kelmės r.
Seniūnija	Tytuvėnų sen.
Gyvenamoji vietovė	Tytuvėnų m.
Gatvė, namo Nr.	Miškininkų g. 8

Gretimybė	Gretimo žemės sklypo kadastro Nr.	Pastabos
1-4	5472/0002:217	Geodeziškai pamatuotas
4-6	5472/0002:55	Geodeziškai pamatuotas
6-7	5472/0002:245	Geodeziškai pamatuotas
7-8		Miškininkų g. 4B, VŽF
8-10		Miškininkų g. 4A, VŽF
10-12		Miškininkų g. 4, VŽF
12-1		VŽF

Naudojamas plotas							
Privati				Valstybinė			
atskirai		bendrai		atskirai		bendrai	
ind.	m ²	ind.	m ²	ind.	m ²	ind.	m ²

Su pagal 2015 m. balandžio mėn. 20 d. atliktą žemės sklypo ribų paženklinimą-parodymą parengtame žemės sklypo plane išbraizytomis ribomis ir apskaičiuotu žemės sklypo plotu sutinku:

(asmens ar juridinio asmens (esamo arba būsimojo) vardas, pavardė) (parašas) (data)



6164000.00
449050.00

 Servitutas – 223 – teisė tiesti, aptarnauti požemines, antžemines komunikacijas (tarnaujantis daiktas) – 328 kv.m.

in real
GEO

Vilniaus g. 130, LT-78201 Šiauliai, įmonės kodas: 302604810 Mob. 8 620 92444 el. paštas: siaulaingeo@real.lt

Pareigos	UAB	Parašas	Vardas, pavardė	Data
Siaulų skyriaus	in real		Vytėnis Valys	2020-02-25
Matavimas	Nr. 2		Vytėnis Valys	2020-02-25

Matavimo kvalifikacijos pažymėjimo Nr.: 2M-M-1174

Žemės sklypo plotas 2473 m²

Žemės sklypo kadastro numeris:	kodas				blokas				sklypas			
	5	4	7	2	0	0	0	2	0	0	1	5

[illegible]

★ 2 1 1 5 6 5 3 8 1 2 ★

Eilės Nr.	Specialiosios žemės naudojimo sąlygos kodas	Specialiosios žemės naudojimo sąlygos pavadinimas	Teritorijos, kurioje turi būti taikoma specialioji žemės naudojimo sąlyga, plotas, m ²
1	106	Elektros tinklų apsaugos zonos (III skyrius, ketvirtasis skirsnis)	2
2	134	Valstybiniai parkai (V skyrius, dvidešimt trečiasis skirsnis)	2473
3	149	Vandens tiekimo ir nuotekų, paviršinių nuotekų tvarkymo infrastruktūros apsaugos zonos (III skyrius, dešimtas skirsnis)	341
4	163	Paviršinių vandens telkinių apsaugos zonos (VI skyrius, septintasis skirsnis)	2473

Eilės Nr.	Servituto kodas	Nekilnojamojo turto registre įrašyto ar teritorijų planavimo dokumente nustatyto servituto pavadinimas ir rūšis	Servituto plotas, m ²
1	223	Servitutas - teisė tiesyti, aptarnauti požemines, antžemines komunikacijas (tarnaujantis)	328



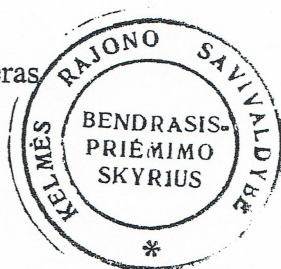
**KELMĖS RAJONO SAVIVALDYBĖS
TARYBA**

**SPRENDIMAS
DĖL DETALIOJO PLANO TERITORIJOS, ESANČIOS APIE GILIO EŽERĄ,
TYTUVĖNŲ MIESTE, PATVIRTINIMO**

2005 m. birželio 29 d. Nr. *T-169*
Kelmė

Vadovaudamasi Lietuvos Respublikos teritorijų planavimo įstatymo 2004 m. sausio 15 d. pakeitimo įstatymo Nr.IX-1962 (Žin., 2004, Nr.21-617) 26 str. 4 dalimi ir Vietos savivaldos įstatymo 2000 m. spalio 12 d. pakeitimo įstatymo Nr.VIII-2018 (Žin., 2000, Nr.91-2832) 17 str. 30 punktu, rajono Taryba nusprendžia patvirtinti teritorijos, esančios apie Gilio ežerą, Tytuvėnų mieste, Kelmės r., detalų planą.

Savivaldybės meras

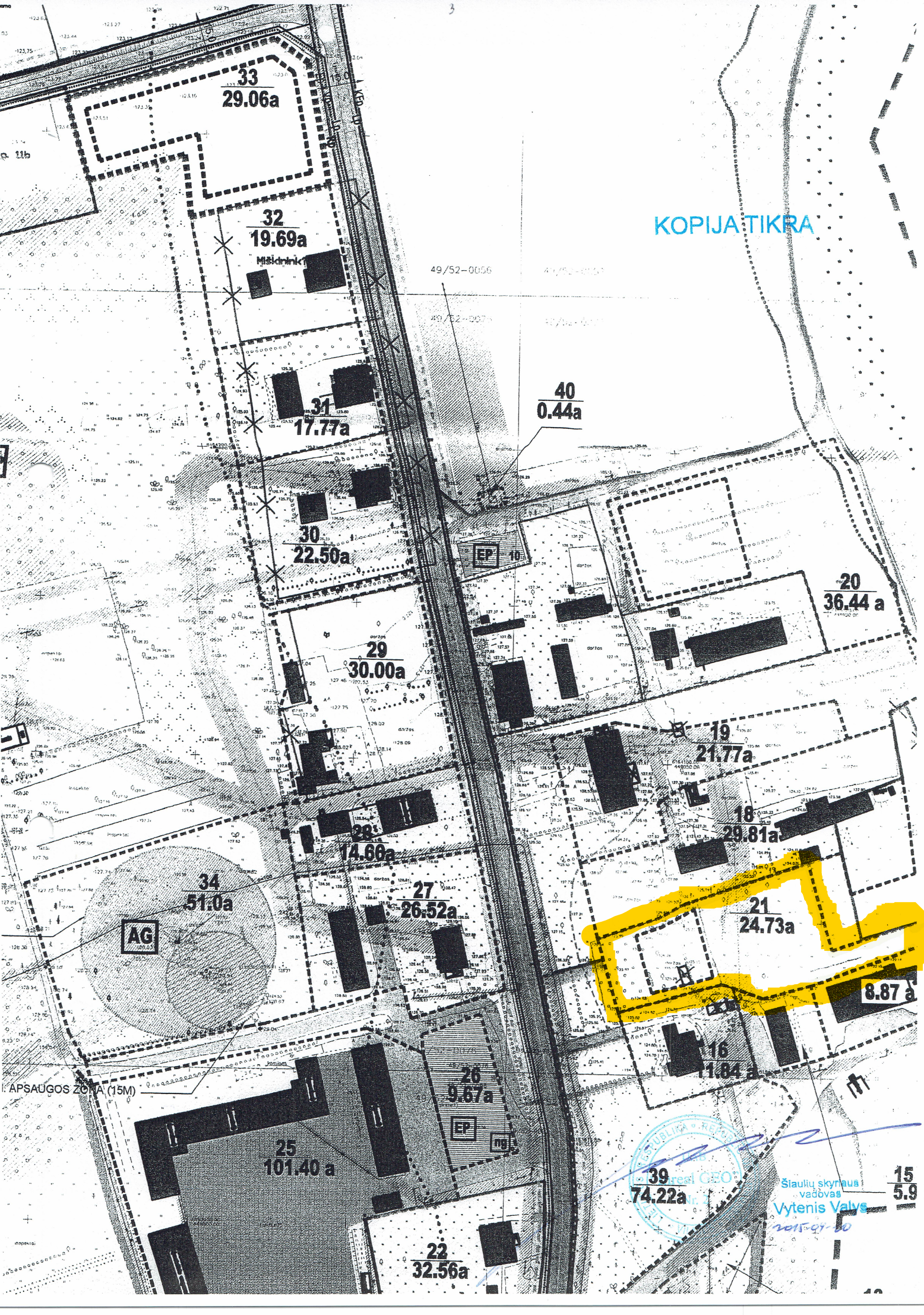


Kostas Arvasevičius

KOPIJA TIKRA



Šiaulių skyriaus
vadovas
Vytenis Valys
2015-04-10



KOPIJA TIKRA

49/52-0056

49/52-0057

49/52-0058

49/52-0059

40
0.44a

20
36.44 a

19
21.77a

18
29.81a

21
24.73a

8.87 a

16
11.04 a

26
9.67a

25
101.40 a

22
32.56a

39
74.22a

15
5.9

Šiaulių skyriaus
vadovas
Vytenis Valys

2015-01-09

APSAUGOS ZONA (15M)

Planavimo organizatoriai	Kelmės rajono savivaldybės administracijos direktorius ir Tytuvėnų miškų urėdija
Planuojamo objekto pavadinimas	Teritorijos, esančios apie Giliaus ežerą Tytuvėnų mieste detalusis planas
Planuojamo objekto adresas	Miškininkų, Maironio, Miško g., Tytuvėnų miestas, Kelmės rajonas
Projekto rengėjas	UAB "Projektuotojų studija", Aušros al. 66A -003, Šiauliai LT-76233; tel. 8 41 430565;

KOPIJA TIKRA

Nr.-Sklypo	Sklypo kampų nužymėjimas plane	Sklypo kampų koordinatės		Žemės sklypo plotas (m²)	Privalomieji reikalavimai						Apribojimai ir servitutai
		X	Y		žemės sklypo paskirtis	žemės sklypo naudojimo būdas/pobūdis	Max. statinių aukštų skaičius	max. užstatymo tankis %	max. užstatymo Intensyvumas	max. statinio altitudė	
21	76	6164 020,27	449 035,72	2473 m²	Kita (rekreacijai)	Rekreacinės paskirties pastatas	1,5	20.00 %	0,6	8,50	Statyba- tik pagal Tytuvėnų RP reglamentą; parkavimas- sklypo ribose;
	109	6164 043,85	449 028,69								
	111	6164 050,67	449 047,61								
	110	6164 055,17	449 055,41								
	79	6164 069,32	449 095,69								
	78	6164 041,60	449 103,53								
	91	6164 053,32	449 137,36								
	69	6164 046,00	449 136,56								
	68	6164 030,01	449 096,47								
	74	6164 025,70	449 081,47								
	73	6164 028,91	449 071,80								
	77	6164 030,03	449 068,44								
	76	6164 020,27	449 035,72								
	Sklypas skiriamas pardavimui ar nuomai auklono būdu. Vyraujanti paskirtis - rekreacinė, galimas buto įrengimas										

ŠIAULIŲ SKYRIAUS VADOVAS

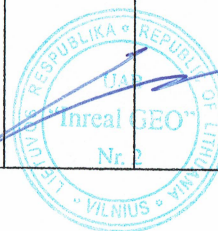
UAB "Inreal GEO"

Nr. 2

Šiaulių skyriaus vadovas

Vytenis Valys

2015-04-10



Šiaulių skyriaus
vadovas
Vytenis Valys
2015-04-10

AIŠKINAMASIS RAŠTAS

I. DETALIOJO PLANO SPRENDINIAI

Žemės sklypo adresas – Kelmės r. sav., Tytuvėnai, Miškininkų g. 8 (kad. nr. 5472/0002:15).

Žemės sklypo savininkas – A.A..

Žemės sklypo plotas – 0,2473 ha.

2005 m. UAB „Projektuotojų studija“ parengė teritorijos, esančios apie Giliaus ežerą Tytuvėnų mieste, Kelmės rajone detalų planą (Kelmės rajono savivaldybės tarybos sprendimas Nr. T-169, 2005-06-29).

Patvirtintu detalioju planu nustatyti privalomieji žemės sklypo Nr. 21 (Tytuvėnai, Miškininkų g. 8, kad. nr. 5472/0002:15) tvarkymo režimo reikalavimai:

- **Žemės sklypo paskirtis** – kita (rekreacijai), R1.1.
- **Teritorijos naudojimo būdas/pobūdis** – rekreacinės paskirties pastatas.
- **Leistinas pastatų aukštis** – iki 8,5m.
- **Leistinas žemės sklypo užstatymo tankumas** – 0,20.
- **Leistinas žemės sklypo užstatymo intensyvumas** – 0,60.
- **Statinių statybos zona** – *žiūrėti pagrindinį detaliojo plano brėžinį.*
- **Teritorijos (žemės sklypo) apželdinimas (procentais)** – nenustatyta.
- **Statinių aukštis** – 1,5.
- **Statinių paskirtis (pagal STR 1.01.03:2017 „Statinių klasifikavimas“):**

7.13. poilsio paskirties pastatai – pastatai skirti poilsiui (poilsio namai, turizmo centrai, kempingų pastatai, kaimo turizmo pastatai, vasarnamiai, medžioklės nameliai ir kiti poilsio pastatai).

- **Kitos daiktinės teisės:**

- Servitutas – teisės tiesti, aptarnauti požemines, antžemines komunikacijas (tarnaujantis).

- **Apribojimai (spec. žemės ir miško naudojimo sąlygos):**

- Paviršinių vandens telkinių apsaugos zonos (VI sk., 7 skirsnis).
- Valstybiniai parkai (V sk., 23 skirsnis).
- Elektros tinklų apsaugos zonos (III sk., 4 skirsnis).
- Vandens tiekimo ir nuotekų, paviršinių nuotekų tvarkymo infr. apsaugos zonos (III sk., 10 skirsnis).

Koreguojami sprendiniai

Techninio projekto rengimo metu, nekeičiant patvirtintu detalioju planu nustatytų privalomųjų teritorijos tvarkymo ir naudojimo režimo reikalavimų, koreguojama detalioju planu numatyta žemės sklypo, kurio kad. Nr. 5472/0002:15, Kelmės r. sav., Tytuvėnai, Miškininkų g. 8, statybos zona bei statybos riba (*žiūr. Sklypo, sklypo sutvarkymo planas*).

II. SKLYPO SUTVARKYMO (SKLYPO PLANO) DALIES AIŠKINAMASIS RAŠTAS

1. PAŽINTINIAI DUOMENYS APIE ŽEMĖS SKLYPĄ

- **Geografinė vieta.** Projektuojamo poilsio paskirties pastato sklypas yra Kelmės r. sav., Tytuvėnai, Miškininkų g. 8. Vidutinė metinė temperatūra – 6,0 – 6,5 °C. Vidutinis metinis kritulių kiekis – 550 – 600 mm. Vidutinis metinis vėjo greitis – 3,0 – 4,8 m/s. Vyraujantys vėjai – pietvakarių, pietų, pietryčių krypties. Statybos sklype reljefas yra nelygus, pagal Baltijos aukščių sistemą žemės paviršiaus altitudės sklype kinta 5,25 m ribose, nuo 126,93 sklypo vakarinėje dalyje iki 121,68 sklypo rytinėje dalyje.
- **Sklypo paruošimas statybai.** Statybų metu nenumatomas pastatų griovimas ar inžinerinių tinklų iškėlimas. Statybų metu sklypas aptveriamas laikina tvora. Prieš pradėdant statybos darbus nukasamas augalinis sluoksnis, kuris vėliau bus panaudojamas sklypo paviršiui formuoti.

2. TRUMPAS SKLYPO SUTVARKYMO SPRENDINIŲ APRAŠYMAS

- **Projektuojamų statinių išdėstymas sklype, funkcinis ryšys.** Atsižvelgiant į sklypo padėtį pasaulio šalių atžvilgiu, poilsio paskirties pastatas projektuojamas pietinėje sklypo dalyje.
- **Projektuojami privažiavimai, takai, aikštelės, dangos.** Įvažiavimas į sklypą projektuojamas iš Miškininkų g., esančios vakarinėje sklypo dalyje. Projektuojamų takų, privažiavimų danga – betoninės trinkelės. Automobilių stovėjimas sprendžiamas sklypo ribose.
- **Sklypo vertikalus planiravimas, paviršių formavimas.** Esamas sklypo paviršius statybų metu keičiamas minimaliai, lietaus vanduo nuo pastato ir kietų sklypo dangų bus surenkamas sklype ir sugerdinamas į gruntą. Sklype projektuojami nuolydžiai pririšami prie esamų žemės nuolydžių, todėl bus užtikrinami sklandūs žemės nuolydžio peraukštėjimai, kurie užtikrins sklandų vandens surinkimą bei kritulių vandens integravimą į žemę, nepažeidžiant trečiųjų asmenų interesų.
- **Aplinkos tvarkymas, teritorijos apželdinimas.** Baigus statyti pastatą, numatoma sklypo teritoriją kompleksškai sutvarkyti. Tikslė dendrologija techniniame projekte nesprenžinama. Sklypo apželdinimą sprendžia sklypo savininkas.
- **Sklypo aptvėrimas.** Sklypo aptvėrimas – nenumatomas.
- **Statybos įtaka gyventojams, aplinkinėms teritorijoms.** Statybos metu kaimyniniuose sklypuose esantiems pastatams neigiamos įtakos nebus. Priėjimai ir privažiavimai nebus apriboti. Kaimyninių sklypų ir pastatų įvadiniai inžineriniai tinklai nebus paliesti. Naudojimo metu statiniai neigiamos įtakos gretimoms teritorijoms neturės. Projekte atsižvelgta, kad nebūtų pažeisti trečiųjų asmenų interesai, jų gyvenimo ir veiklos sąlygos, nebloginamos gretimų sklypų naudojimo sąlygos, apribojimai, užstatymo galimybės, privažiavimo keliai, pėsčiųjų takai, gretimuose sklypuose esančių pastatų insoliacijos. Projekto sprendiniai nevaržo galimybes naudotis inžineriniais tinklais. Poilsio paskirties pastatas, sklypas, suprojektuoti taip, kad jų naudojimas, taip pat pastatuose leistinos veiklos, keliamo triukšmo, vibracijos, elektros trikdymų ir pavojingos spinduliuotės lygiai tretiesiems asmenims neturėtų neigiamo poveikio.

Atsakymas į 2019.11.22 teritorijų planavimo komisijos pastabas:

Kelmės priešgaisrinė gelbėjimo tarnyba

Sprendiniai neatitinka Gaisrinės saugos reikalavimų (atstumai).

Į pastabą atsižvelgta, projektas papildomas:

Projektuojamo poilsio paskirties pastato atsparumas ugniai – III laipsnio. Projektuojamas pastatas išlaiko priešgaisrinį atstumą nuo gretimame sklype esančio pastato (Miškininkų g. 4, mūrinis pastatas, II laipsnio atsparumas ugniai, atstumas 13,50m). Projektuojamas pastatas neišlaiko priešgaisrinio atstumo nuo gretimame sklype esančio pastato (Miškininkų g. 4a, medinis pastatas, III laipsnio atsparumas ugniai, atstumas 8,27m). Projektuojamas pastatas neišlaiko priešgaisrinio atstumo nuo gretimame sklype esančio pastato (Miškininkų g. 4b, medinis pastatas, III laipsnio atsparumas ugniai, atstumas 10,81m). Dėl neišlaikomų priešgaisrinių atstumų projektuojamo poilsio paskirties pastato pietinė ir rytinės sienos projektuojamos kaip priešgaisrinės sienos (REI 60), langai numatomi – EI 30 atsparumo ugniai, inžineriniai kanalai - EI 60, angų siūlių sandarinimo priemonės turi tenkinti EI60 reikalavimus, stogas - RE 20. Stogą laikančiosioms konstrukcijoms (gegnėms, grebėstams ir pan.) įrengti projektuojami ne žemesnės kaip B-s3, d2 degumo klasės statybos produktai. Daugiau pastatų 15m atstumu nuo projektuojamų pastato nėra (taip pat žiūr. brėžinį „Sklypo, sklypo sutvarkymo planas“).

UAB „Kelmės vanduo“

Prašome pataisyti servitutą pagal detaliojo plano sprendinius.

Į pastabą atsižvelgta, servitutas pataisytas.

Žemės sklypo kampų koordinatės

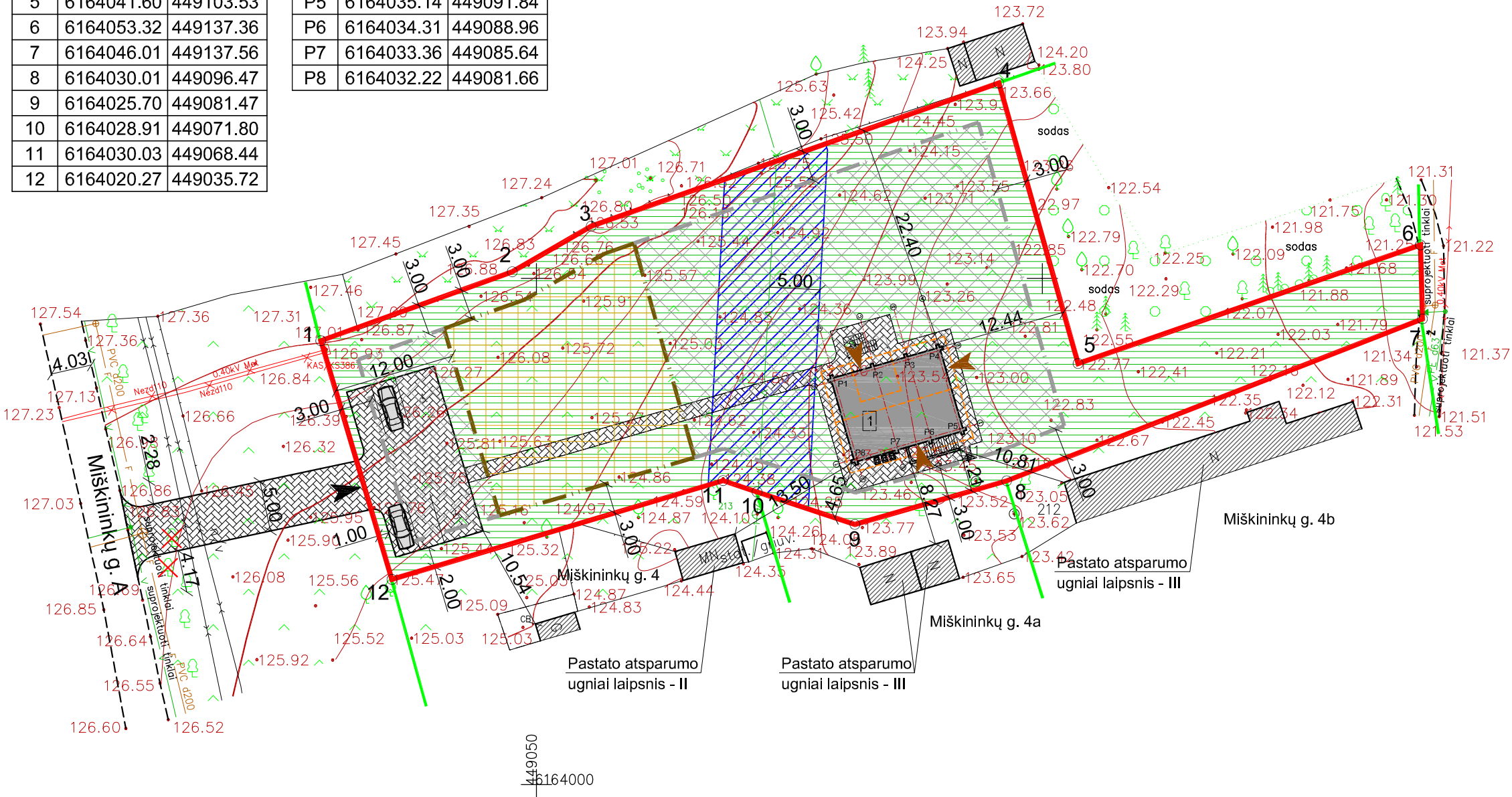
Taškų Nr.	X	Y
1	6164043.85	449028.69
2	6164050.67	449047.61
3	6164055.17	449055.41
4	6164069.32	449095.69
5	6164041.60	449103.53
6	6164053.32	449137.36
7	6164046.01	449137.56
8	6164030.01	449096.47
9	6164025.70	449081.47
10	6164028.91	449071.80
11	6164030.03	449068.44
12	6164020.27	449035.72

Pastato ašių susikirtimo koordinatės

Taškų Nr.	X	Y
P1	6164039.90	449079.45
P2	6164041.05	449083.44
P3	6164042.00	449086.75
P4	6164042.83	449089.63
P5	6164035.14	449091.84
P6	6164034.31	449088.96
P7	6164033.36	449085.64
P8	6164032.22	449081.66

Suderinto TOPD sistemoje (geoportal.lt). Suteiktas unikalus numeris: 54:19:273

OBJEKTAS	-	Kelmės r. sav. Tytuvėnų m. Miškininkų g. 8		
KOORDINAČIŲ SISTEMA: LKS-94		AUKŠČIŲ SISTEMA: LAS07		A. V.
GEODEZININKAS	Kvalifikacijos pažymėjimo Nr.1GKV-294			
	DAINIUS BEINORIS	2019-08-06		



PASTABOS:

- Matmenys duoti metrais.
- Susidariusių atliekų tvarkymas turi būti vykdomas vadovaujantis LR aplinkos apsaugos ministro 2003-12-30 d. įsakymu Nr. 722 patvirtintais "Atliekų tvarkymo taisyklėmis" nustatytais reikalavimais. Sklype nurodoma šiukšlių konteinerio vieta.
- Pastato žaibosauga sprendžiama vadovaujantis STR 2.01.06:2009 "Statinių apsauga nuo žaibo. Išorinė statinių apsauga nuo žaibo".
- Greta projektuojamo pastato nėra objektų, kurie sudarytų žmonėms neigiamą poveikį sveikatai.
- Nustatyta priklausomųjų želdynų norma (plotas) procentais priklauso nuo žemės sklypo ploto (pagal Lietuvos Respublikos aplinkos ministro 2007-12-21 įsakymu Nr. D1-694 "Dėl atskirųjų rekreacinės paskirties želdynų plotų normų ir priklausomųjų želdynų normų (plotų) nustatymo tvarkos aprašo patvirtinimo): rekreacinės teritorijos - 40%. Projektuojamame sklype numatoma 83% želdinių (2050kv.m.).
- Projektuojamo poilsio paskirties pastato atsparumas ugniai – III laipsnio. Projektuojamas pastatas išlaiko priešgaisrinį atstumą nuo gretimame sklype esančio pastato (Miškininkų g. 4, mūrinis pastatas, II laipsnio atsparumas ugniai, atstumas 13,50m). Projektuojamas pastatas neišlaiko priešgaisrinio atstumo nuo gretimame sklype esančio pastato (Miškininkų g. 4a, medinis pastatas, III laipsnio atsparumas ugniai, atstumas 8,27m). Projektuojamas pastatas neišlaiko priešgaisrinio atstumo nuo gretimame sklype esančio pastato (Miškininkų g. 4b, medinis pastatas, III laipsnio atsparumas ugniai, atstumas 10,81m). Dėl neišlaikomų priešgaisrinių atstumų projektuojamo poilsio paskirties pastato plotinė ir rytinės sienos projektuojamos kaip priešgaisrinės sienos (REI 60), langai numatomi – EI₂ 30 atsparumo ugniai, inžineriniai kanalai - EI 60, angų siūlių sandarinimo priemonės turi tenkinti EI60 reikalavimus, stogas - RE 20. Stogą laikančiosioms konstrukcijoms (gegnėms, grebėstams ir pan.) įrengti projektuojami ne žemesnės kaip B-s3, d2 degumo klasės statybos produktai. Daugiau pastatų 15m atstumu nuo projektuojamų pastato nėra.
- Statyba servituto zonoje galima parengus ir suderinus tinklų iškėlimo projektą.

SUTARTINIAI ŽYMĖJIMAI

1	Projektuojamas poilsio paskirties pastatas, Nr. 1
- - - - -	Projektuojamo pastato stogo kontūras
—	Sklypo ribos
—	Kaimyninių sklypų ribos
▨	Esami statiniai
- · - · -	Statybos riba
▨	Statomų statinių zona
- · - · -	Koreguojama statybos riba
▨	Koreguojama statomų statinių zona
○ 1	Sklypo kampų numeris
○ P1	Pastato ašių susikirtimo koordinatės numeris
➔	Projektuojamas įvažiavimas į sklypą
➔	Iėjimas į pastatą
▨	Projektuojama trinkelų danga (440m²)
🚗	Automobilių stovėjimo vieta
▨	Projektuojama žalia veja - 2050m²
🗑	Buitinių, antrinių atliekų konteineriai
✂	Kertami 2 medžiai
▨	Servitutų ribos (zonos)

BENDRIEJI STATINIO RODIKLIAI

Projektuojamas poilsio paskirties pastatas, Nr. 1	
Pastato talpa	4 kambariai
Bendrasis plotas	240,07 m²
Naudingasis plotas	156,77 m²
Užstatymo plotas	100 m²

SKLYPO RODIKLIAI

Sklypo plotas	2473 m²
Užstatymo tankumas	4%
Užstatymo intensyvumas	6%

TECHNINIO PROJEKTO IR TERITORIJŲ PLANAVIMO DOKUMENTŲ ATITIKIMAS

Rodikliai	Detalusis planas	Techninis projektas
Užstatymo tankumas	20%	4%
Užstatymo intensyvumas	60%	6%
Statinio aukštis	1+M/8,5m	1+M/7,05m
Želdinių plotas	-	83%

Atestato Nr.	Projektuotojas: MB "Baltas kvadratas", į.k. 304754794 vytis.cibulskis@gmail.com 8-657-70766				Objektas: Poilsio paskirties pastato, Kelmės r. sav., Tytuvėnai, Miškininkų g. 8, statybos projektas		
	A1776	PV, Arch.	V.Cibulskis	2019	Sklypo, sklypo sutvarkymo planas	Mastelis	Laida
						1:500	0
TDP	Užsakovas: A.A.				Žymuo: 2019/10-TDP-SP-02		
					Lapas	Lapų	
					1	1	